

UNSERE VERANTWORTUNG

Arla's Code of Conduct



Unser Engagement für verantwortungsbewusstes Wirtschaften, gesunde Lebensmittel und nachhaltige Molkereiprodukte ist tief in unserer Genossenschaftskultur verwurzelt, leitet unser Handeln und inspiriert uns, einen positiven Beitrag für die Menschen und den Planeten zu leisten.

Vorwort



Bei Arla haben wir uns dem Leitbild Feed Life™ und einer verantwortungsvollen Geschäftsentwicklung verschrieben. Als starke Genossenschaft von Landwirten und bedeutender Lebensmittelhersteller sind wir uns bewusst, dass unsere Produkte und unser Handeln das Potenzial haben, einen nachhaltigen, positiven Wandel für die Menschen und den Planeten zu bewirken.

Dieses Verantwortungsbewusstsein ist tief in unserer genossenschaftlichen Kultur verwurzelt und spiegelt sich in zwei zentralen Zielen wider, die uns als globaler Molkereikonzern im Besitz lokaler Landwirte sehr nahe stehen:

Eine Vorreiterrolle im Bereich gesunde Ernährung einzunehmen, indem wir Zugang, Wissen und Inspiration bieten, die es den Menschen ermöglichen, bessere Ernährungsentscheidungen für sich und ihre Familien zu treffen.

Eine Vorreiterrolle im Bereich nachhaltiger Milchprodukte einzunehmen, indem wir Wissenschaft, Daten, Innovation und Anreize für Maßnahmen in landwirtschaftlichen Betrieben nutzen, um die ernährungsphysiologischen Vorzüge von Milchprodukten mit immer mehr Rücksicht auf die Natur und den Planeten anzubieten.

Dieser Verhaltenskodex – **Unsere Verantwortung** – ist die Grundlage für unsere Geschäftstätigkeit. Er legt die Prinzipien fest, die unser Verhalten leiten, die Erwartungen, die wir an uns selbst und an diejenigen stellen, mit denen wir zusammenarbeiten, sowie unser Bekenntnis zu Offenheit, Transparenz und Dialog. Er fordert uns heraus, jeden Tag unseren Ambitionen gerecht zu werden.

Wir laden alle Kolleginnen und Kollegen ein, sich mit diesem Dokument zu befassen – es nicht nur zu lesen, sondern darüber nachzudenken, was es für Ihre Rolle, Ihre Entscheidungen und Ihren Beitrag zur Entwicklung von Arla bedeutet. So wie wir uns weiterentwickeln, wird sich auch dieser Kodex weiterentwickeln. Gemeinsam werden wir auch weiterhin Feed Life™ mit Integrität, Sorgfalt und Zielstrebigkeit vorantreiben.

Lassen Sie uns mit Verantwortung vorangehen. Zu Feed Life™.

Jan Toft Nørgaard

*Vorsitzender des
Aufsichtsrats*

Peder Tuborgh

CEO

Aarhus, Dänemark
Dezember 2025

Inhalt

Einleitung

Leitprinzipien 5
Verantwortungsbewusstes
Handeln bei Arla 6
Melden Sie sich zu Wort 7

1

Verantwortungsbe- wusstes Un- ternehmen

Geschäftsprinzipien 10
Datenethik und der Einsatz
von KI 12
Unternehmensprinzipien 13
Marktverhalten 14
Beschaffung und
Lieferantenbeziehungen 16

2

Verantwor- tungsbe- wusste Produkte und Praktiken

Lebensmittelsicherheit 20
Lebensmittel
und Gesundheit 22

3

Verantwor- tungsbewusste Wertschöp- fungskette für Milchprodukte

Natur, Klima, Qualität
und Tierwohl 26

4

Verantwor- tungsbewusste Beziehungen

Arbeitsplatz 32
Menschenrechte 34
Gesellschaftliche
Beziehungen 36

Referenzen

Möchten Sie mehr
wissen? 38
Referenzen 39

Leitprinzipien

Geleitet von unserem Verhaltenskodex und den folgenden Prinzipien und Erklärungen stellen wir sicher, dass unser Handeln stets unsere Grundwerte widerspiegelt.

Arla nimmt als globaler Molkereikonzern, dessen Eigentümer Milchbauern aus mehreren Ländern sind, eine einzigartige Position ein. Wir bieten Menschen weltweit gesunde und nahrhafte Milchprodukte und halten dabei stets an unserem Engagement und unserer Verpflichtung zu ethischen, verantwortungsvollen und nachhaltigen Praktiken fest.

Geleitet von unserem Verhaltenskodex und den folgenden Prinzipien und Erklärungen stellen wir sicher, dass unser Handeln stets unsere Grundwerte widerspiegelt.

Eine wertorientierte Organisation

Unsere *Vision* und *Mission* erklären unsere Unternehmensgrundlage und das Ziel unserer Arbeit. Unsere Kultur definiert, wer wir sind, wie wir handeln und wie wir Führung ausüben.

Vision

Wir gestalten die Zukunft der Molkereiwirtschaft und bieten dem Verbraucher weltweit auf natürliche Weise Gesundheit und Inspiration.

Mission

Wir stellen die größtmögliche Wertschöpfung für die Milch unserer Landwirte sicher, um ihnen gleichzeitig Wachstum zu ermöglichen.

Die Arla Kultur

Unsere *Good Growth DNA* basiert auf unserer Philosophie der Zusammenarbeit und Kooperation, unseren verantwortungsbewussten Arbeitspraktiken, unserer natürlichen Milch, unseren gesunden Produkten und unserer Verantwortung gegenüber der Gesellschaft, der Umwelt und unseren Kolleginnen und Kollegen. Zusammen bilden diese Eckpfeiler die Grundlage unserer Identität.

Unsere Werte *Lead, Sense, Create* leiten uns in unserem Verhalten zusammen mit unseren definierten Führungskompetenzen.

Erfüllung der Erwartungen von Kunden und Verbrauchern

Wir bei Arla sind uns bewusst, dass unsere Kunden und Verbraucher von uns ein integriertes Handeln in allen unseren Geschäftstätigkeiten erwarten. Das bedeutet:

Transparenz

Wir kommunizieren und handeln offen, ehrlich und transparent.

Qualität

Wir stellen sicher, dass unsere Produkte den höchsten Sicherheits- und Qualitätsstandards entsprechen.

Verantwortung

Wir übernehmen Verantwortung für unser Handeln und dessen Auswirkungen auf die Umwelt und die Gesellschaft.

Vertrauen

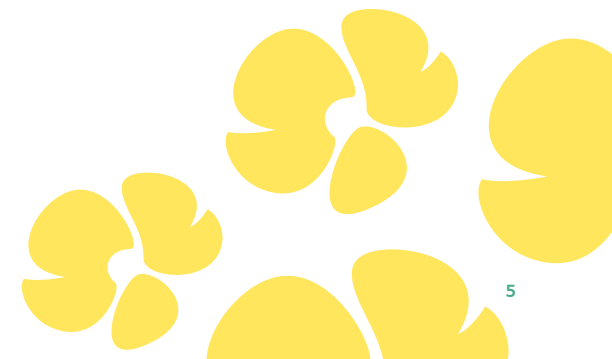
Wir schaffen und pflegen Vertrauen, indem wir uns konsequent an ethische Praktiken und gesetzliche Anforderungen halten.

Durch die Einhaltung dieser Prinzipien erfüllen wir nicht nur die Erwartungen unserer Kunden und Verbraucher, sondern stärken auch unseren Ruf und unser Engagement für verantwortungsbewusste Geschäftspraktiken.

Internationale Leitprinzipien und Standards

Arla folgt verschiedenen Leitprinzipien internationaler Organisationen. Seit 2008 ist Arla Mitglied des *Global Compact der Vereinten Nationen*. Wir befolgen die *OECD-Leitsätze für multinationale Unternehmen*, die *Allgemeine Erklärung der Menschenrechte der Vereinten Nationen*, die *Leitprinzipien der Vereinten Nationen für Wirtschaft und Menschenrechte* und die *Kernkonventionen der Erklärung der Internationalen Arbeitsorganisation über grundlegende Prinzipien und Rechte bei der Arbeit*.

Die Klimaziele von Arla werden von der Science Based Targets-Initiative überprüft und genehmigt, und unsere Wesentlichkeitsbewertung und Priorisierung der Auswirkungen auf die Natur folgt dem *SBTN-Rahmenwerk*.



Verantwortungsbewusstes Handeln bei Arla

Der Verhaltenskodex hilft bei der Identifizierung potenzieller Risiko- und Konfliktbereiche und dient als Leitprinzip für die Entscheidungsfindung.

Wie leben wir unseren Verhaltenskodex?

Unsere Verantwortung zu leben bedeutet, die Werte und Verpflichtungen von Arla in die Praxis umzusetzen und sicherzustellen, dass jeder mit Integrität und im besten Interesse von Arla handelt. Unsere Kunden und Verbraucher erwarten von uns, dass wir integer handeln.

Der Verhaltenskodex von Arla, **Unsere Verantwortung**, dient sowohl als Werkzeug als auch als Kompass. Er leitet die ethischen und verantwortungsvollen Praktiken von Arla entlang unserer gesamten Wertschöpfungskette, von den landwirtschaftlichen Betrieben und Lieferanten bis hin zu den Kunden und Verbrauchern. Er konzentriert sich auf vier Schlüsselthemen: verantwortungsbewusstes Unternehmen, verantwortungsbewusste Produkte und Praktiken, verantwortungsbewusste Wertschöpfungskette für Milchprodukte und verantwortungsbewusste Beziehungen.

Unsere Verantwortung gilt für alle Mitarbeiter und Standorte von Arla weltweit und legt die Grundsätze fest, die die Mitarbeiter einhalten und für die sie Verantwortung übernehmen sollten. Um die interne Einhaltung sicherzustellen, verfügt Arla über Richtlinien, festgelegte Routinen und Erklärungen, die den Mitarbeitern als Leitfaden für ihr Verhalten und ihre Verantwortlichkeiten dienen. Von der obersten Führungsebene und den Führungskräften auf allen Ebenen wird erwartet, dass sie eine verantwortungsbewusste Kultur vorleben und sicherstellen, dass unsere Verpflichtungen in der gesamten Organisation verankert sind.

Dieser Verhaltenskodex und andere Leitdokumente von Arla können nicht alle gesetzlichen Vorschriften und ethischen Standards abdecken, denen Arla und seine Mitarbeiter unterliegen.

Was bedeutet das für Sie als Mitarbeiter/in?

Wir setzen hohe ethische Standards für alle, die im Namen von Arla handeln, und erwarten von Ihnen Folgendes:

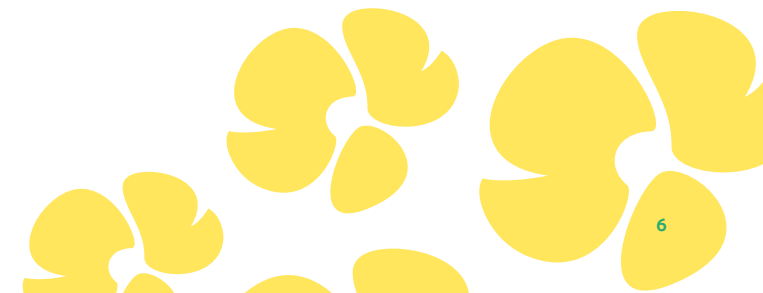
- Verwenden Sie gesunden Menschenverstand und gutes Urteilsvermögen, um den Geist von **Unsere Verantwortung**, unseren Richtlinien und Leitlinien sowie den geltenden Gesetzen einzuhalten und zu wahren.
- Machen Sie sich mit **Unsere Verantwortung** und anderen relevanten Dokumenten vertraut.
- Handeln Sie im Rahmen der ethischen Standards und der Gesetze.
- Wenden Sie den strengsten Standard an, wenn es einen Unterschied zwischen einer gesetzlichen Anforderung und **Unsere Verantwortung** gibt.

Was tun, wenn Sie die gewünschte Antwort nicht finden können?

Als Mitarbeiter/in sollten Sie Ihren gesunden Menschenverstand und Ihr professionelles Urteilsvermögen einsetzen. Wenn Sie sich nicht sicher sind, ob eine Situation oder ein Verhalten mit **Unsere Verantwortung** vereinbar ist, stellen Sie sich einige einfache Fragen, wie zum Beispiel:

- Ist dies angemessen?
- Ist dies rechtmäßig?
- Entspricht dies unseren Unternehmenswerten?
- Liegt dies im besten Interesse von Arla und unseren Verpflichtungen gegenüber den Menschen und dem Planeten?

Denken Sie daran: Im Zweifelsfall empfehlen wir Ihnen, Ihren Vorgesetzten oder Kollegen um weitere Klarheit und Verständnis zu bitten.



Melden Sie sich zu Wort

Ihre Meinung ist wichtig

Ihre Meinung ist wichtig, und wenn Sie Bedenken äußern, helfen Sie uns, unsere Werte zu wahren und unsere Mitarbeiter, unsere Produkte und unseren Ruf zu schützen. Gemeinsam fördern wir eine Kultur der Integrität, der Verantwortlichkeit und des Vertrauens.

Wenn Sie Bedenken haben, dass etwas nicht im Einklang mit **Unsere Verantwortung** steht, ermutigen wir Sie, sich zu Wort zu melden. Sie können jedes rechtswidrige Verhalten, jeden finanziellen Missbrauch oder jede Aktivität melden, die eine Gefahr für die Umwelt oder für Mitarbeiter von Arla darstellt.

Mitarbeiter und externe Stakeholder werden stets ermutigt, ihre Bedenken direkt mit ihrem zuständigen Ansprechpartner zu

besprechen. Dies kann der Vorgesetzte, der HR-Geschäftspartner oder eine andere zuständige Stelle bei Arla sein. Sollten Sie sich mit diesen Optionen nicht wohlfühlen, bietet Ihnen der Whistleblower-Service von Arla, die Ethics Line, die Möglichkeit, vertrauliche Meldungen zu machen.

Der Whistleblower-Service ist in mehreren Sprachen verfügbar und kann unter folgender Adresse aufgerufen werden: arla.whistleblownetwork.net. Bei Bedarf kann er anonym genutzt werden.

Gegen Personen, die in gutem Glauben Bedenken melden, werden keine Repressalien verhängt. Alle Fälle werden angemessen untersucht, und bei festgestellten Verstößen werden geeignete Maßnahmen ergriffen.

1 VERANTWORT- TUNGSBE- WUSSTES UNTERNEHMEN

Geschäftsprinzipien

Was bedeutet verantwortungsbewusstes Unternehmen?

Ein verantwortungsbewusstes Unternehmen handelt integer, transparent und unter Einhaltung von Gesetzen, Vorschriften, Menschenrechten und ethischen Standards. Für uns als verantwortungsbewusstes Unternehmen ergibt sich unser Verhalten auch aus der Umsetzung unserer Unternehmenswerte durch unsere Unternehmenskultur.

Gesetzgebung und Compliance

- Arla und seine Mitarbeiter müssen alle geltenden Gesetze, Vorschriften und Bestimmungen in den Ländern, in denen wir tätig sind, einhalten.
- Wir respektieren die gesetzlichen Rechte anderer.
- Wir respektieren und unterstützen internationale Menschenrechtsabkommen.
- Wir leiten alle Mitarbeiter anhand der in unseren globalen internen Richtlinien festgelegten Grundsätze an, um sicherzustellen, dass unsere Werte eingehalten werden. Wenn gesetzliche Anforderungen und unser Verhaltenskodex oder unsere Richtlinien voneinander abweichen, halten wir uns stets an den höheren Standard.
- Arla verpflichtet sich, angemessene Anstrengungen zu unternehmen, um die Einhaltung der in diesem Verhaltenskodex festgelegten Verpflichtungen sicherzustellen, und wird mutmaßliche Verstöße gemäß seinen internen Richtlinien und Verfahren ahnden.

Bestechung und Korruption

- Wir verfolgen eine Null-Toleranz-Politik gegenüber Bestechung und Korruption.
- Wir geben, bieten oder nehmen keine Bestechungsgelder oder andere unzulässige Vorteile für geschäftliche oder finanzielle Gewinne an und gestatten auch keinen Vertretern, Vermittlern oder anderen Dritten, dies in unserem Namen zu tun. Ebenso akzeptieren wir niemals Wertgegenstände als Gegenleistung für eine Vorzugsbehandlung.
- Wir bieten oder akzeptieren niemals Geschenke, Unterhaltungsangebote oder Bewirtungen in Form von Bargeld, Darlehen, Rückvergütungen oder anderen Bargeldäquivalenten, unabhängig von deren Wert. Alle anderen Geschenke, Bewirtungen, Sponsoring-Leistungen und Spenden müssen in Übereinstimmung mit unseren globalen internen Richtlinien erfolgen.
- Wir bemühen uns, sicherzustellen, dass Risiken von Bestechung und Korruption erkannt und bekämpft werden, und wir stellen sicher, dass unsere Mitarbeiter wissen, wie sie unethisches Verhalten melden können.

Interessenkonflikte

- Wir erwarten von unseren Mitarbeitern, dass persönliche Interessen oder Beziehungen die Interessen von Arla nicht beeinträchtigen. Wir bitten sie, in Bezug auf Interessenkonflikte transparent und ehrlich zu sein und diese unverzüglich zu melden, damit sie geklärt werden können.

Vertraulichkeit

- Wir nehmen unsere Verantwortung zur Vertraulichkeit ernst und stellen sicher, dass vertrauliche Informationen nicht an unbefugte Personen oder Unternehmen weitergegeben werden.
- Es liegt in der Verantwortung aller Mitarbeiter, eine ordnungsgemäße und effiziente Nutzung unserer digitalen Geräte sicherzustellen, um unsere Informationen vor Cyber-Bedrohungen und Verlust zu schützen und in Übereinstimmung mit unseren IT- und Sicherheitsrichtlinien zu arbeiten.



**Wir handeln glaubwürdig
und integer in allen
Geschäftsbereichen.**

Rechnungswesen und Betrug

- Unser Rechnungswesen, unsere Finanzberichterstattung und unsere Nachhaltigkeitsberichterstattung erfolgen in Übereinstimmung mit den geltenden Gesetzen, Rechnungslegungsgrundsätzen und relevanten internationalen Standards.
- Wir stellen sicher, dass unsere Berichterstattung korrekt, ausgewogen und transparent ist. Wir tolerieren keine betrügerischen oder irreführenden Praktiken wie die Manipulation von Daten oder die falsche Darstellung der Wahrheit.
- Wir setzen uns dafür ein, die Integrität und Verantwortlichkeit unserer Finanzgeschäfte zu wahren. Die Veruntreuung von Vermögenswerten, einschließlich Diebstahl oder Missbrauch von Unternehmensvermögen, ist strengstens untersagt. Die Mitarbeiter sind verpflichtet, das Unternehmensvermögen zu schützen und verdächtige Aktivitäten, Falschangaben oder Auslassungen unverzüglich zu melden.

Steuern

- Wir halten uns an die Steuergesetze und -vorschriften jedes Landes, in dem wir tätig sind, zahlen die gesetzlich vorgeschriebenen Steuern und Abgaben und betreiben keine Steuerhinterziehung.
- Wir handeln glaubwürdig und integer in unseren Beziehungen zu den Steuerbehörden und verfolgen einen transparenten Ansatz gegenüber der Gesellschaft hinsichtlich unserer Steuerposition.

Sanktionen

- Wir halten uns an die geltenden Sanktionsgesetze und -vorschriften in den Ländern, in denen wir geschäftlich tätig sind.
- Wir tätigen keine Geschäfte mit Personen, Organisationen oder Ländern, die Sanktionen oder Embargos seitens der zuständigen Behörden unterliegen.
- Wir überprüfen unsere Kunden und Lieferanten, um die Einhaltung der Sanktionsauflagen sicherzustellen.

Datenethik und der Einsatz von künstlicher Intelligenz

Warum ist Datenethik wichtig?

Wir verpflichten uns, Daten und Technologien, einschließlich neuer Tools wie künstlicher Intelligenz, auf ethisch verantwortliche, transparente und faire Weise zu nutzen. Unsere Maßnahmen respektieren stets die Privatsphäre des Einzelnen, schützen Informationen, gewährleisten eine robuste Informationssicherheit und fördern Vertrauen. Wir legen Wert auf Genauigkeit, arbeiten aktiv daran, Voreingenommenheit zu verringern, und stellen sicher, dass unsere Technologien den legitimen Interessen des Einzelnen und der Gesellschaft als Ganzes dienen.

Wir setzen Daten und künstliche Intelligenz verantwortungsbewusst ein, um Datenschutz, Sicherheit und Fairness zu gewährleisten.

Ethischer Umgang mit Daten

- Wir verpflichten uns zu Transparenz darüber, wie und warum Daten erhoben, verarbeitet und genutzt werden.
- Wir behandeln und schützen personenbezogene Daten mit Sorgfalt und in strikter Übereinstimmung mit den geltenden Gesetzen, Vorschriften und anerkannten Best Practices.
- Wir setzen uns dafür ein, Voreingenommenheit und Diskriminierung in allen technologischen Prozessen und Entscheidungen zu verhindern, und überprüfen und aktualisieren regelmäßig unsere Praktiken, um Fairness, Inklusion und Compliance zu fördern.

Ethische Datennutzung

- Wir sind für unsere datengestützten Entscheidungen verantwortlich und halten strenge Standards für die Informationssicherheit ein, um unbefugten Zugriff, Verlust oder Missbrauch von Daten zu verhindern.
- Wir stellen sicher, dass alle Mitarbeiter eine angemessene Schulung erhalten und ihre Verantwortlichkeiten in Bezug auf Daten und Technologie verstehen.
- Wir respektieren die Rechte und die Würde jedes Einzelnen und verwenden Daten nur für legitime, klar definierte Zwecke, die mit unseren Werten, gesetzlichen Verpflichtungen und gesellschaftlichen Erwartungen im Einklang stehen.

Unternehmensprinzipien

Wie schaffen wir Wert für unsere Mitglieder?

Unsere Mitglieder, die gleichzeitig unsere Hauptlieferanten sind, bilden das Fundament unseres Unternehmens. Das Unternehmen und die Mitglieder sind voneinander abhängig. Die Mitglieder liefern Milch und wählen Vertreter, die das Unternehmen leiten und seine Strategien festlegen, die dann von den Mitarbeitern des Unternehmens umgesetzt werden. Im Gegenzug ist es das Hauptziel des Unternehmens, Wert für seine Mitglieder zu schaffen.

Wir führen unser Unternehmen auf verantwortungsvolle und kooperative Weise, welche die finanziellen Interessen unserer Mitglieder unterstützt.

Effizienz

- Wir betreiben eine effiziente Wertschöpfungskette und optimieren kontinuierlich den Einsatz von Rohstoffen, Kapital und Humanressourcen, um Wert für unsere Mitglieder zu schaffen.

Governance

- Unser Management trägt die Verantwortung dafür, dass der Aufsichtsrat stets ausreichend informiert ist, um Entscheidungen im Hinblick auf die Unternehmensstrategie zu treffen und die Unternehmensführung zu kontrollieren.
- Wir vereinfachen die Beteiligung unserer Mitglieder bei wichtigen Entscheidungen und stellen ihnen die erforderlichen Informationen rechtzeitig zur Verfügung.
- Wir ermöglichen unseren Mitgliedern, Fragen an den Aufsichtsrat zu richten, um Themen in der Vertreterversammlung anzusprechen.

Mitgliedschaft

- Bei Arla gelten gleiche und faire Bedingungen für Beitritt in die Genossenschaft und Austritt aus der Genossenschaft.
- Wir schützen die Rechte unserer Mitglieder und sorgen für Klarheit in Bezug auf diese Rechte.
- Wir unterstützen die Mitglieder von Arla Foods, die sich an die Arla Landwirtschaftsorganisation wenden können.

Einblick

- Wir versorgen unsere Eigentümer mit relevanten Informationen zu wichtigen Unternehmensfragen und Marktbedingungen.
- Wir bieten unseren Mitgliedern einfachen Zugang zu unseren satzungsmäßigen Regeln, gewählten Mitgliedern und relevanten Mitarbeitern.
- Gewählte Mitglieder und die Unternehmensleitung müssen Interessenkonflikte offenlegen und dürfen sich nicht an Angelegenheiten beteiligen, an denen sie ein persönliches direktes, indirektes oder wesentliches Interesse haben.

Marktverhalten

Warum ist verantwortungsbewusstes Marktverhalten wichtig?

Vertrauen ist eine Voraussetzung für verantwortungsbewusstes unternehmerisches Handeln. Wo immer wir tätig sind, möchten wir offene und transparente Beziehungen zu unseren Verbrauchern, Kunden, Wettbewerbern, Geschäftspartnern und anderen Stakeholdern pflegen. Dies erreichen wir durch offene Kommunikation und einen ständigen Dialog.

Verbraucher

- Wir ermöglichen es den Verbrauchern, fundierte Entscheidungen über unsere Produkte zu treffen, indem wir klare Nährwertangaben und relevante Produktinformationen bereitstellen.
- Wir streben stets ein vertrauenswürdiges, transparentes und verantwortungsbewusstes Marketing an und vermeiden stets irreführende Aussagen oder Werbung, wobei wir uns an die sich entwickelnden Branchenstandards und Gesetze halten.
- Wir verfügen über effiziente Verfahren für den Umgang mit Fragen, Rückmeldungen und Beschwerden von Verbrauchern, mit dem Ziel, solche Probleme innerhalb einer angemessenen Frist und auf zuverlässige Weise zu lösen.
- Wir verfügen über wirksame Verfahren zur Gewährleistung des Datenschutzes, einschließlich personenbezogener Daten, in Übereinstimmung mit den globalen Datenschutzgesetzen.

Wettbewerber

- Wir unterstützen einen fairen Wettbewerb zu gleichen Bedingungen und halten uns in allen Ländern, in denen wir tätig sind, an die Wettbewerbsgesetze.
- Wir arbeiten nur dort zusammen, wo dies gesetzlich zulässig ist.
- Wir vermeiden Verstöße gegen Marken, Patente oder Ähnliches von Wettbewerbern.
- Wir sammeln Informationen über Wettbewerber nur auf ethische und legale Weise.

Kunden

- Wir achten stets auf einen fairen Umgang mit unseren Kunden und halten uns an die Wettbewerbs- und Anti-Korruptionsgesetze.
- Wir sind klar und ehrlich in unseren Preisstrukturen und Werbeangeboten sowie in Bezug auf Daten und Informationen zu Produkten, unserem Unternehmen oder unseren Dienstleistungen, einschließlich Qualität oder Lieferung.
- Wir verfügen über wirksame Verfahren, um sicherzustellen, dass Daten und Informationen über Kunden respektiert und geschützt werden.
- Wir vermeiden irreführende Praktiken und streben den Aufbau von für beide Seiten vorteilhaften Beziehungen an, die auf Respekt und einem offenen und kontinuierlichen Dialog basieren.



Wir pflegen offene und ehrliche Beziehungen zu allen unseren Stakeholdern.

Stakeholder

- Wir führen einen präzisen und ehrlichen Dialog mit den relevanten Stakeholdern, um sicherzustellen, dass gegenseitige Ansichten und Positionen zum gegenseitigen Lernen und zur Festlegung der Ausrichtung ausgetauscht werden.
- Wir legen präzise Finanz- und Datenberichte vor.

Geschäftspartner

- Wir schließen nur Verträge mit Geschäftspartnern ab, die die lokalen Gesetze einhalten und die international anerkannten Menschenrechte respektieren und unterstützen.
- Wir führen eine Integritätsprüfung durch, bevor wir uns für eine Zusammenarbeit mit neuen Geschäftspartnern entscheiden, beispielsweise bei der Gründung neuer Joint Ventures.
- Wir legen potenzielle Interessenkonflikte mit Partnern offen und gehen entsprechend damit um.

Neue Märkte

- Bevor wir einen neuen Markt erschließen, bewerten wir unsere potenziellen Auswirkungen auf lokale Stakeholder und die lokale Produktion aus sozialer, geschäftlicher und menschenrechtlicher Perspektive.
- Wir sind bestrebt, ethisch zu handeln, einschließlich des Verständnisses und der Achtung kultureller Sensibilitäten.

Beschaffung und Lieferantenbeziehungen

Wie arbeiten wir mit unseren Lieferanten zusammen?

Bei Arla sind unsere Lieferanten wichtige Partner, wenn es darum geht, qualitativ hochwertige Produkte zu liefern und unsere Werte zu wahren. Unsere Zusammenarbeit mit ihnen spiegelt unser Bekenntnis zu Integrität, Fairness und Nachhaltigkeit wider.

Auswahl und Zusammenarbeit

- Wir wählen unsere Lieferanten nach professionellen, fairen und transparenten Kriterien aus, wobei wir uns auf Qualität, Wert, Nachhaltigkeit und Resilienz konzentrieren.
- Wir bauen Beziehungen auf, die auf gegenseitigem Respekt, Ehrlichkeit und Integrität basieren.
- Wir behandeln alle Lieferanten fair und stellen sicher, dass persönliche Interessen oder Beziehungen unsere Entscheidungen nicht beeinflussen.

Erwartungen der Lieferanten

- Wir erwarten von unseren Lieferanten, dass sie alle geltenden Gesetze und Vorschriften einhalten. Dazu gehören auch diejenigen, die sich auf die soziale Verantwortung von Unternehmen, Arbeitsrecht, Korruptionsbekämpfung und Umweltschutz beziehen.
- Wir erwarten von unseren Lieferanten, dass sie die Standards von Arla in Bezug auf Qualität, Lebensmittelsicherheit, Ethik und verantwortungsbewusstes Geschäftsverhalten erfüllen.
- Wir ermutigen unsere Lieferanten, sich in sozialen, ökologischen und ethischen Fragen kontinuierlich zu verbessern.
- Detaillierte Anforderungen an Lieferanten sind im Verhaltenskodex für Lieferanten und Geschäftspartner von Arla festgelegt.

Verantwortungsbewusste Beschaffung

- Wir erwarten von unseren Mitarbeitern eine verantwortungsbewusste Beschaffung in Übereinstimmung mit unseren Richtlinien und Prozessen.
- Wir erwarten sowohl von unseren Mitarbeitern als auch von unseren Lieferanten, dass sie sich melden, wenn sie Fehlverhalten beobachten oder erleben – unabhängig davon, ob es Arla oder einen Lieferanten betrifft. Dazu gehört jedes Verhalten, das gegen Gesetze, ethische Standards oder den Verhaltenskodex von Arla verstößt.

Vertraulichkeit und Datenschutz

- Wir schützen vertrauliche Informationen, die wir von Lieferanten erhalten, und befolgen die Richtlinien von Arla zum Datenschutz und zur Informationssicherheit.
- Wir erwarten von unseren Lieferanten, dass sie robuste Cybersicherheitspraktiken anwenden.



Wir bauen starke, respektvolle Partnerschaften mit unseren Lieferanten auf, die sich an unseren Werten und verantwortungsbewussten Geschäftspraktiken orientieren.

2 VERANTWORT- TUNGSBEWUSSTE PRODUKTE UND PRAKTIKEN

Lebensmittelsicherheit

Was bedeutet Lebensmittelsicherheit für uns?

Bei Arla ist die Lebensmittelsicherheit nicht verhandelbar. Sie ist nicht nur eine gesetzliche Verpflichtung, sondern ein Muss. Wir unterhalten zertifizierte Lebensmittelsicherheitssysteme und robuste Qualitätsprogramme, unterstützt von unseren engagierten Mitarbeitern, die sicherstellen, dass unsere Produkte sicher und von hoher Qualität sind, unabhängig davon, wo sie hergestellt werden. Dies erreichen wir durch Fachwissen, professionelles Engagement und eine starke Qualitäts- und Lebensmittelsicherheitskultur.

End-to-End-Ansatz

- Wir gewährleisten die Lebensmittelsicherheit in jeder Phase der gesamten Lebensmittelkette.
- Wir identifizieren und managen aktiv Risiken in unserer Lieferkette, um unsere Produkte und Prozesse zu schützen.

Unser Versprechen

- Wir setzen uns für die Gewährleistung der Lebensmittelsicherheit und einer gleichbleibenden Produktqualität ein.
- Jeder Mitarbeiter trägt Verantwortung für die Lebensmittelsicherheit und Produktqualität.
- Wir erwarten von unseren Mitarbeitern, dass sie ihre Rolle bei der Gewährleistung der Lebensmittelsicherheit verstehen.

Fertigungsstandards

- Wir nutzen Systeme, Prozesse und Überwachungsmaßnahmen, um sichere Produkte herzustellen.
- Unsere Produkte erfüllen die gesetzlichen Anforderungen, die unserer Kunden sowie unsere eigenen, einschließlich der Standards zur Vermeidung von Kontaminationen. Dazu gehören Kontrollmaßnahmen für Hygiene, Allergene, Mikroorganismen und andere Kontaminanten.
- Alle unsere Produktionsstätten sind nach international anerkannten Lebensmittelsicherheitsstandards zertifiziert, die auf den HACCP-Prinzipien (Hazard Analysis and Critical Control Points) basieren, die das Rückgrat der Lebensmittelsicherheit bilden.



Wir versorgen unsere Verbraucher mit sicheren Produkten und schützen gleichzeitig ihre Gesundheit und ihr Wohlbefinden.

Produktqualität

- Wir produzieren und überprüfen die Produktqualität, um die vereinbarten Kundenanforderungen und Verbrauchererwartungen zu erfüllen.

Produktvorfallmanagement

- Wir unterhalten Rückverfolgbarkeitssysteme für Produkte und Rohstoffe, die es uns ermöglichen, Produktvorfälle zu identifizieren und zu managen.
Diese Systeme stellen sicher, dass wir keine betroffenen Produkte auf den Markt bringen oder dass wir diese bei Bedarf effizient von Kunden und Verbrauchern zurückziehen oder zurückrufen können.

Sicherung unserer Position

- Wir halten uns über neue Gesetze, Risiken, Forschungsergebnisse und Lebensmittelstandards auf dem Laufenden, um sicherzustellen, dass wir in Sachen Lebensmittelsicherheit weiterhin eine Vorreiterrolle einnehmen.

Lebensmittel und Gesundheit

Wie können wir die Verbraucher bei ihrer Lebensmittelwahl unterstützen?

Wir unterstützen die Verbraucher dabei, fundierte Entscheidungen hinsichtlich ihrer Ernährung zu treffen, und bemühen uns, den Zugang zu nahrhaften Lebensmitteln sicherzustellen. Unser fundiertes Wissen über den Zusammenhang zwischen Milchprodukten und Gesundheit sowie unsere Leidenschaft für gute Ernährungsgewohnheiten werden auch weiterhin Teil unserer Botschaft an die Verbraucher sein. Wir haben uns dazu verpflichtet, Menschen auf der ganzen Welt mit nahrhaften, natürlichen Milchprodukten zu versorgen, und unterstützen eine gesunde Ernährung, indem wir klare Informationen und Anregungen bieten. Dies tun wir, indem wir die Kennzeichnungsstandards einhalten und durch einen kontinuierlichen Dialog mit Verbrauchern und Experten mit den besten Praktiken Schritt halten. Unser Ziel ist es, Verbraucher durch das Angebot nahrhafter Lebensmittel und klarer Informationen zu befähigen, fundierte und gesunde Entscheidungen zu treffen.

Produktentwicklung

- Wir passen den Inhalt unserer Produkte an die Ernährungsbedürfnisse unserer Verbraucher an.
- Natürliche Zutaten sind stets unsere erste Wahl, und wir beschränken die Verwendung von Zusatzstoffen in unseren Produkten auf Fälle, in denen dies aus rechtlichen, lebensmittelsicherheitstechnischen oder funktionalen Gründen erforderlich ist.

Forschung

- Wir arbeiten mit unabhängigen Ernährungsexperten zusammen, um den Nährwert von Milchprodukten und die Rolle von Milchprodukten in einer gesunden Ernährung zu untersuchen.
- Wir führen Forschungen durch, um die spezifischen gesundheitlichen Vorteile unserer Produkte zu dokumentieren und neue Produkte zu entwickeln, die zu einer gesunden Ernährung passen.

Informationen

- Wir kennzeichnen unsere Produkte klar mit den Zutaten und Nährwertangaben, um den Verbrauchern zu helfen, fundierte Entscheidungen zu treffen.
- Wir informieren die Verbraucher über die Herkunft und die gesundheitlichen Vorzüge unserer Produkte in Übereinstimmung mit der lokalen Gesetzgebung.

Gesundheitsinformationen

- Unsere Kommunikation und unser Handeln orientieren sich an offiziellen Ernährungsrichtlinien und dem wissenschaftlichen Konsens.
- Aussagen über gesundheitsfördernde Eigenschaften machen wir nur, wenn diese den lokalen Gesetzen entsprechen, für die Ernährung von Verbrauchern relevant sind und streng wissenschaftlich belegt sind.

Rolle von Milchprodukten

- Wir informieren Verbraucher umfassend über die Rolle von Milchprodukten bei einer gesunden Ernährung.

Inspiration

- Wir ermuntern die Menschen, sich für Lebensmittel zu entscheiden, die zu einem gesunden Lebensstil beitragen.
- Wir inspirieren die Menschen, neue Kochweisen und Lebensmittel auszuprobieren.

Dialog

- Wir stehen in engem und offenem Kontakt mit Gesundheitsbehörden, Gesundheitsexperten, Verbrauchergruppen und anderen Stakeholdern, um ernährungsrelevante Themen zu erörtern.

Wir produzieren Produkte auf der Basis von nährhafter Milch und natürlichen Zutaten und bieten sie Verbrauchern auf der ganzen Welt an, um die Lebensqualität der Menschen zu verbessern.



3 VERANTWORTUNGSBEWUSSTE WERTSCHÖPFUNGSKETTE FÜR MILCHPRODUKTE

Natur, Klima, Qualität und Tierwohl

Wie übernehmen wir eine Führungsrolle in der nachhaltigen Milchwirtschaft?

Bei Arla ist der Schutz der Natur ein grundlegender Bestandteil unserer Identität und unseres Handelns. Unser Engagement ist in den Traditionen unserer Genossenschaft verwurzelt und leitet uns bei der Herstellung hochwertiger Milchprodukte. Dabei schützen wir die Umwelt, achten auf Tierwohl und schonen die Böden, von denen wir abhängig sind.

Respekt vor der Natur

- Die Umweltziele von Arla basieren auf wissenschaftlichen Ansätzen, die die Grenzen unseres Planeten respektieren.
- Wir wollen eine widerstandsfähige Milchproduktion schaffen, die sich an regenerativen Anbaumethoden orientiert und zu einem besseren Klima, sauberer Luft und sauberem Wasser sowie gesunden Böden beiträgt.
- Wir sind uns unserer Auswirkungen auf die Natur bewusst und bemühen uns, die biologische Vielfalt zu schützen und zu verbessern.

Qualitätsprogramme für landwirtschaftliche Betriebe

- Wir stellen sicher, dass alle unsere Landwirte unser Qualitätsprogramm, Arlagården®, sowie alle nationalen Anforderungen erfüllen.
- Wir wenden faire Zahlungsprinzipien für Rohmilch an, die auf Zusammensetzung, Qualität und Marktwert basieren.
- Milchlieferanten, die keine Mitglieder sind, müssen die von Arla anerkannten nationalen Qualitätssicherungsprogramme einhalten.

Tierwohl

- Wir setzen uns für Tierwohl ein und wollen sicherstellen, dass die Milchproduktion verantwortungsbewusst erfolgt, wobei die Gesundheit der Milchviehherde im Mittelpunkt unserer Arbeit steht.
- Unsere Mitglieder setzen sich für die Gesundheit ihrer Tiere ein, investieren Zeit und Ressourcen in die Aufrechterhaltung hoher Standards und konzentrieren sich auf die Lebensqualität der Tiere in ihrer Obhut.



Wir arbeiten entlang unserer gesamten Wertschöpfungskette zusammen, um nachhaltige Milchwirtschaft vorzuleben.

Maßnahmen vorantreiben

- Wir unterstützen globale Bemühungen zur Begrenzung des Klimawandels und zur Verbesserung der ökologischen Nachhaltigkeit im Einklang mit internationalen Vereinbarungen und wissenschaftlich fundierten Zielen.
- Wir ermutigen unsere Mitglieder, ihre Umweltauswirkungen zu reduzieren, indem wir ihnen die notwendigen Instrumente und Anleitungen zur Verfügung stellen.
- Wir fördern Maßnahmen zur Eindämmung des Klimawandels und schaffen dabei auch Synergien mit anderen Naturbereichen.

Zusammenarbeit und Wissensaustausch

- Wir arbeiten mit unseren Landwirten zusammen, um Tage der offenen Tür zu veranstalten und Verbraucher über das Leben auf einem Milchviehbetrieb zu informieren.
- Wir arbeiten mit unseren Landwirten zusammen, um Maßnahmen zur Nachhaltigkeit und zum Tierwohl in den Betrieben zu integrieren.
- Wir arbeiten mit wissenschaftlichen Einrichtungen, Industriepartnern und Stakeholdern zusammen, um sicherzustellen, dass unsere Praktiken auf den neuesten wissenschaftlichen Erkenntnissen basieren.





Überwachung und Berichterstattung

- Wir berichten offen und transparent und halten uns dabei an globale Standards zur Nachhaltigkeit.
- Wir verbessern kontinuierlich unsere Datensysteme, um Integrität, Verantwortlichkeit und wissenschaftliche Best Practices zu gewährleisten.

Direkte Maßnahmen

- Wir fördern die Nutzung erneuerbarer Energien und Materialien und vermeiden dabei so weit wie möglich den Einsatz fossiler Rohstoffe.
- Wir setzen uns für Effizienz bei Energie-, Wasser- und sonstigen Ressourcenverbrauch in Betrieb und Logistik ein.
- Wir wollen die Kreislaufwirtschaft verbessern, indem wir Abfall reduzieren, das Recycling erhöhen und eine verantwortungsvolle Bewirtschaftung von Nebenprodukten sicherstellen.

Verantwortungsbewusste Beschaffung und Zusammenarbeit in der Wertschöpfungskette

- Wir arbeiten mit unseren Lieferanten zusammen, um eine ökologisch nachhaltigere Wertschöpfungskette zu schaffen.
- Wir arbeiten auf eine Lieferkette hin, die frei von Entwaldung und Landnutzungsänderung ist.
- Wir sind uns bewusst, dass der Übergang zur Nachhaltigkeit mit Kosten verbunden ist, und unterstützen diesen Weg durch strategische Partnerschaften mit Kunden, wodurch Finanzmittel von Kunden an unsere Landwirte zurückfließen.
- Wir motivieren Verbraucher durch Kampagnen und die Zusammenarbeit mit relevanten Organisationen dazu, die Verschwendung von Lebensmitteln zu reduzieren.

4 VERANTWORTUNGSBEWUSSTE BEZIEHUNGEN

Arbeitsplatz

Was macht Arla zu einem großartigen Ort zum Arbeiten und Wachsen?

Die Arbeit bei Arla bietet allen Mitarbeitern großartige Möglichkeiten, aber auch Verpflichtungen. Wir glauben, dass ein großartiger Arbeitsplatz Entwicklung, Zusammenarbeit und echte Wirkung ermöglicht. Wir legen klare Standards für die Zusammenarbeit fest, damit sich jeder entfalten, Leistung erbringen und weiterentwickeln kann, während er gleichzeitig zu unserem Ziel beiträgt. Wir wollen, dass jeder bei Arla stolz auf seinen Beitrag ist. Unsere Führungskräfte sind dafür verantwortlich, ein sicheres und gesundes Arbeitsumfeld zu gewährleisten. Das Engagement und der Einsatz jedes Einzelnen helfen uns dabei, unseren Arbeitsplatz kontinuierlich zu verbessern und sowohl persönliche als auch Unternehmensziele zu erreichen.

Sicherheit und Gesundheit für alle

- Wir beugen Unfällen, Verletzungen und arbeitsbedingten Erkrankungen proaktiv vor.
- Wir fördern sowohl die physische Sicherheit als auch das psychische Wohlbefinden aller.
- Wir halten strenge Sicherheitsstandards ein und erwarten dies auch von unseren Geschäftspartnern.
- Wir verfügen über klare Verfahren und Unterstützungssysteme, um die Sicherheit an allen Standorten zu gewährleisten, wobei wir uns besonders auf Bereiche mit hohem Risiko konzentrieren.

Inklusion und Respekt

- Wir erwarten von allen, dass sie offen und respektvoll miteinander umgehen.
- Wir bieten Chancengleichheit bei der Personalbeschaffung und Beschäftigung, um unsere Geschäftsziele zu unterstützen.
- Wir tolerieren keinerlei Form von Diskriminierung oder Belästigung.
- Wir würdigen Leistungen unabhängig von Geschlecht, ethnischer, sozialer und nationaler Herkunft, Hautfarbe, Religion oder Weltanschauung, sexueller Orientierung, politischer Meinung, Alter, Behinderung oder Familienstand.

Arbeitsweisen und digitale Innovation

- Wir verbessern kontinuierlich unsere Arbeitsweisen, um Prozesse zu vereinfachen und Hindernisse zu beseitigen.
- Wir stellen relevante, intuitive und zugängliche Ressourcen bereit, darunter digitale Tools und Technologien.
- Wir setzen auf KI und technische Innovationen, um Arbeitsabläufe zu optimieren und das Erlebnis der Mitarbeiter zu verbessern.



Wir lassen uns von unseren Werten leiten, um ehrgeizige Ziele zu verfolgen, *Good Growth* zu erzielen und unseren Arbeitsplatz sicher, gesund und inklusiv zu gestalten.

Wertschätzung von Beiträgen

- Wir bieten faire und wettbewerbsfähige Löhne und Gehälter, die mindestens die Grundbedürfnisse unserer Mitarbeiter und ihrer Familien in allen Ländern, in denen wir tätig sind, decken.
- Wir fördern offenes Feedback und würdigen Bemühungen, die gemeinsame Ziele vorantreiben.
- Wir möchten, dass alle bei Arla Sinn in ihrer Arbeit finden und stolz auf ihren Beitrag sind.

Wachstum und Potenzial

- Wir investieren in kontinuierliche Weiterbildungs- und Entwicklungsmöglichkeiten für alle Mitarbeiter.
- Wir bieten jedem die Möglichkeit und Unterstützung, seine Fähigkeiten zu entwickeln und sein Potenzial auszuschöpfen.
- Wir unterstützen die berufliche Weiterentwicklung und persönliche Ambitionen.

Führungskräfte und Auswirkung

- Wir schulen Führungskräfte darin, die Arla Führungsprinzipien zu leben: Zukunftsvisionen entwickeln, Menschen einbinden und Leistungen erbringen, um Wirkung zu erzielen.

Menschenrechte

Wie können wir unser Engagement für die Menschenrechte unter Beweis stellen?

Wir respektieren die Menschenrechte weltweit und handeln in allen Ländern, in denen wir tätig sind, mit der gebotenen Sorgfalt. Unser Engagement geht über die Bereitstellung von Lebensmitteln hinaus, da wir auch eine Kultur fördern, die international anerkannte Menschenrechte aktiv unterstützt und fördert.

Wir respektieren und unterstützen international anerkannte Menschenrechte.

Unser Versprechen

- Wir respektieren und unterstützen internationale Menschenrechtsabkommen.
- Wir binden unsere Verpflichtung zur Einhaltung sämtlicher Menschenrechtsaspekte in alle Geschäftsbereiche und -abläufe ein.
- Wir arbeiten mit Lieferanten, Geschäftspartnern und Gemeinschaften zusammen, um die Menschenrechte zu wahren.

Verantwortung

- Wir leisten einen Beitrag zur Weiterentwicklung von Menschenrechten und möchten als gutes Beispiel dienen – wo immer wir tätig sind. Von unseren Geschäftspartnern erwarten wir dasselbe.
- Wir arbeiten stets mit Richtlinien, Prozessen und Verfahren, um mögliche negative Auswirkungen unserer Tätigkeiten auf Menschen und/oder Gemeinschaften zu identifizieren und zu verhindern.
- Wir unterstützen unsere Mitarbeiter dabei zu verstehen, was Menschenrechte sind. Wir erwarten von ihnen, bei Handlungen im Zusammenhang mit Arla jedwede negativen Auswirkungen auf die Menschenrechte zu vermeiden.

Verantwortung gegenüber Mitarbeitern

- Bei all unseren Geschäftsaktivitäten möchten wir als Vorbild für gute Arbeitspraktiken dienen und erwarten dasselbe von unseren Geschäftspartnern.
- Wir achten darauf, dass neben der Arbeitszeit genügend Zeit für Freizeit und Erholung bleibt.
- Wir respektieren die Vereinigungsfreiheit unserer Mitarbeiter. Das heißt, die Freiheit, Organisationen ihrer Wahl zu gründen oder diesen beizutreten und sich an Tarifverhandlungen zu beteiligen.
- Wir respektieren das Recht unserer Mitarbeiter auf freie Meinungsäußerung.
- Wir bieten all unseren Mitarbeitern angemessene Bedingungen und Lösungen für das Gespräch und die Zusammenarbeit mit unseren Mitarbeitern und deren Vertretern, um eine dauerhafte Entwicklung von Mitarbeitern und Unternehmen zu gewährleisten.
- Wir akzeptieren keine Kinderarbeit. Konkret: Arbeit, die von Personen unter 15 Jahren durchgeführt wird. Oder von Personen über 15 Jahren, wenn die lokalen Gesetze eine höhere Altersgrenze oder eine längere Schulpflicht vorsehen.
- Wir akzeptieren keine Zwangsarbeit und Mitarbeiter werden nicht aufgefordert, bei Einstellung eine Kautions- oder dergleichen zu zahlen oder ihre Ausweispapiere abzugeben.
- Wir sind bestrebt, Bedingungen zu schaffen, die unseren Mitarbeitern einen angemessenen Lebensstandard ermöglichen.



Gesellschaftliche Beziehungen

Was ist verantwortungsbewusstes gesellschaftliches Engagement?

Als Genossenschaft, die Landwirten gehört, sind wir davon überzeugt, dass Zusammenarbeit zu besseren Ergebnissen führt. Wir spielen eine positive Rolle in Gemeinschaften, in denen wir tätig sind, und streben danach, langfristig gemeinsame Werte zu schaffen. Auf uns alleine gestellt können wir die Welt nicht verändern, aber wir sind der festen Überzeugung, dass wir dort, wo wir uns engagieren, etwas bewirken können.

Entwicklung der Gemeinschaft und nachhaltige Auswirkung

- Wir tragen durch unsere Rolle als Arbeitgeber, Milchproduzent und aktiver Unternehmensbürger zur nachhaltigen Entwicklung in den Gemeinschaften bei, in denen wir tätig sind.
- Wir identifizieren, bewerten und angehen bedeutende Herausforderungen im Bereich Nachhaltigkeit in lokalen Gemeinschaften, die mit unserer Geschäftstätigkeit in Verbindung stehen, und wir messen die Ergebnisse und lernen daraus.
- Wir arbeiten mit wichtigen Stakeholdern zusammen, um ihre Wünsche in unseren Entscheidungsprozessen zu berücksichtigen.

Sinnvolles Engagement

- Wir engagieren uns frühzeitig, inklusiv, transparent und in kulturell angemessener Weise für lokale Gemeinschaften und Stakeholder, einschließlich derjenigen, die von unseren Aktivitäten betroffen sein könnten.
- Wir kommunizieren klar und verständlich und bauen langfristige Beziehungen zu den Stakeholdern in den Gemeinschaften auf, in denen wir tätig sind, um unser Geschäft zu unterstützen und als Teil unseres verantwortungsbewussten Ansatzes.
- Wir verfolgen unsere Maßnahmen und Leistungen und teilen die Ergebnisse auf offene und ehrliche Weise mit.
- Die Zusammenarbeit mit Nichtregierungsorganisationen ist ein wichtiger Pfeiler unserer Beziehungen zur Gesellschaft und zu den Gemeinschaften. Wir verfügen über interne Prinzipien und Richtlinien für unsere Zusammenarbeit mit diesen Organisationen.

Öffentlicher Diskurs und verantwortungsbewusste Interessenvertretung

Wir beteiligen uns am öffentlichen Diskurs auf lokaler, nationaler und globaler Ebene, um eine nachhaltige Milchwirtschaft und andere für unser Geschäft relevante Bereiche zu fördern.

- Unsere Interessenvertretung ist faktenbasiert, kooperativ, proaktiv, transparent und ehrlich und entspricht den geltenden Gesetzen und unseren internen Standards.
- Wir bieten oder leisten niemals Unternehmensspenden an politische Parteien.
- Nur bestimmte Kollegen dürfen im Namen von Arla mit politischen Entscheidungsträgern in Kontakt treten.



Wir pflegen offene, respektvolle und konstruktive Beziehungen zu Gemeinschaften.

Persönliche politische Ansichten und bürgerschaftliches Engagement

- Wir respektieren das Recht unserer Kolleginnen und Kollegen, persönliche politische Ansichten zu vertreten und diese rechtmäßig zu äußern. Gleichzeitig pflegen wir einen neutralen, integrativen und produktiven Arbeitsplatz, an dem sich jeder sicher und respektiert fühlt.
- Wir trennen persönliche politische Aktivitäten vom Geschäft von Arla. Niemand darf ohne Genehmigung im Namen von Arla zu politischen Themen sprechen oder handeln, unabhängig davon, ob dies so wahrgenommen wird oder nicht.

Bürgerbeteiligung und öffentliche Ämter

- Wir unterstützen die rechtmäßige Bürgerbeteiligung (z. B. Wahlen) im Einklang mit den lokalen Gesetzen und Unternehmensrichtlinien.
- Kolleginnen und Kollegen, die ein öffentliches Amt oder eine Führungsrolle in politischen Organisationen anstreben oder innehaben, müssen potenzielle Interessenkonflikte offenlegen und angemessene Schutzmaßnahmen vereinbaren.

Referenzen

Möchten Sie mehr wissen?

Zusätzlich zu diesem Verhaltenskodex finden sich im Intranet von Arla weitere Informationsquellen zu den allgemeinen Richtlinien von Arla sowie für Arla Mitarbeiter weitere Informationen zu Praktiken und Verhaltensweisen.

Definitionen und Erwartungen

Mit *Arla* meinen wir Arla Foods amba und die Tochtergesellschaften, deren Eigentümer Arla Foods amba ist oder die von Arla Foods amba kontrolliert werden. *Wir* in diesem Dokument umfasst sowohl das Unternehmen als auch alle seine Mitarbeiter. Wenn wir den Begriff *Mitarbeiter* verwenden, beziehen wir

uns auf alle Mitarbeiter von Arla, auf allen Organisationsebenen und in allen Organisationseinheiten.

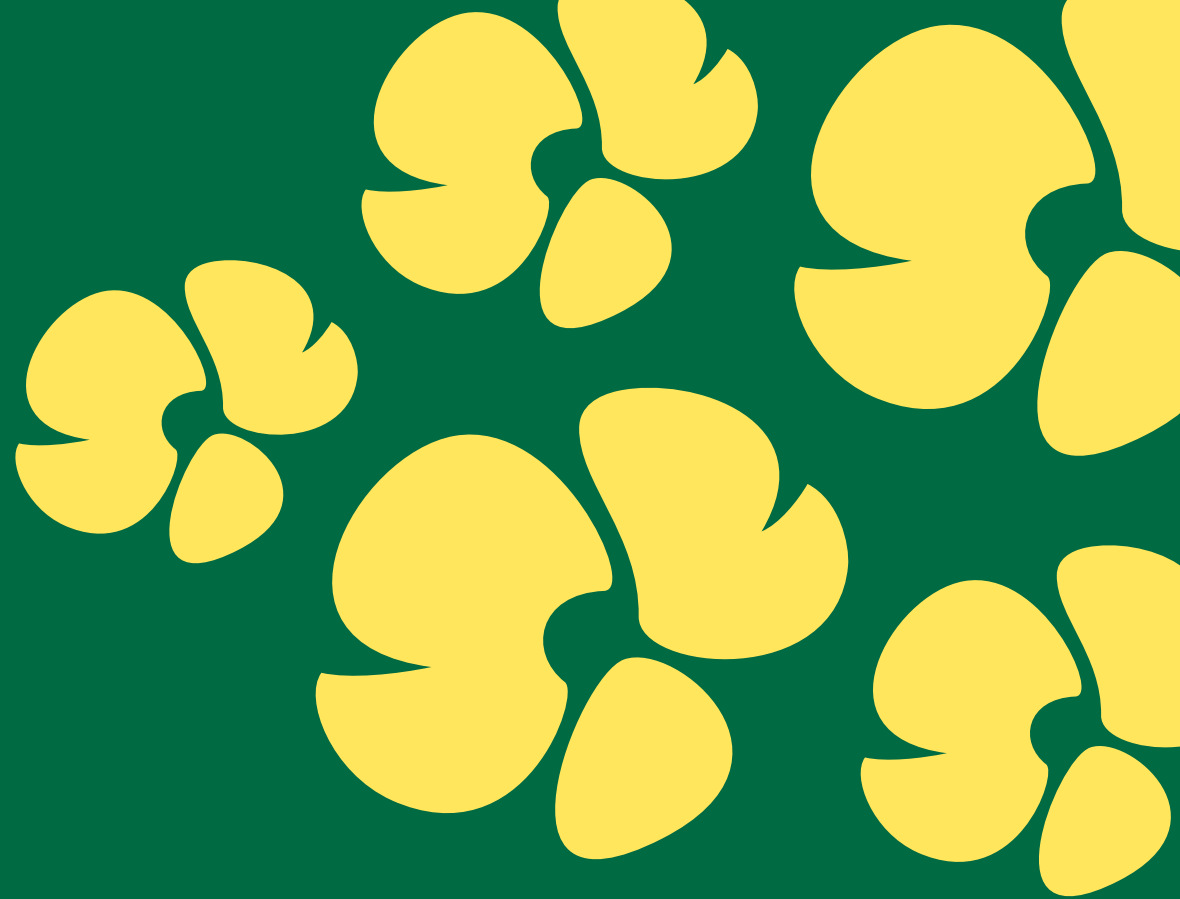
Von einem Arla Vertreter in einem Leitungsgremium eines Unternehmens der Arla Gruppe, das nicht vollständig im Eigentum von Arla steht und/oder von Arla kontrolliert wird, wird erwartet, dass er sich mit dem Ziel einsetzt, das Verständnis für den Verhaltenskodex und die Verpflichtung zu dessen Einhaltung zu fördern.

Allgemeine Informationen

Wie wir bei Arla verantwortungsvoll arbeiten, wird in unserem Jahresbericht

beschrieben. Berichte und öffentliche Erklärungen sind ebenso wie dieses Dokument und wichtige Strategien unter www.arla.com verfügbar.

Unsere Verantwortung ist in mehreren Sprachen verfügbar und kann unter www.arla.com heruntergeladen werden. Die englische Version hat stets Vorrang. Diese Ausgabe des Verhaltenskodex ersetzt alle früheren Versionen.



Referenzen

UN Global Compact, www.unglobalcompact.org
UN-Leitprinzipien für Wirtschaft und Menschenrechte, www.ohchr.org
OECD-Leitsätze für multinationale Unternehmen, www.oecd.org/corporate/mne
ILO, www.ilo.org

Kontakt
contact@arlafoods.com

Verhaltenskodex von Arla

Arla Foods a.m.b.a
Sønderhøj 14
8260 Viby J

Tel.: +45 8938 1000
www.arla.com

