

# A NOSSA RESPONSABILI- DADE

**Arla's Code of Conduct**



**A nossa dedicação a um negócio responsável, a alimentos saudáveis e a produtos lácteos sustentáveis está profundamente enraizada na nossa cultura cooperativa, orientando as nossas ações e inspirando-nos a causar um impacto positivo nas pessoas e no planeta.**

# Prefácio



Na Arla, estamos empenhados em Feed Life™ e em desenvolver o nosso negócio de forma responsável. Como uma forte cooperativa de agricultores e um grande produtor de alimentos, reconhecemos que os produtos que fabricamos e as ações que tomamos têm o poder de fazer uma mudança duradoura e positiva para as pessoas e o planeta.

Este sentido de responsabilidade está profundamente enraizado na nossa cultura cooperativa e reflete-se em duas ambições fundamentais que estão próximas da nossa essência enquanto grupo global de laticínios propriedade de agricultores locais:

Liderar o caminho da alimentação saudável, proporcionando acesso, conhecimento e inspiração que permitam às pessoas fazer melhores escolhas alimentares para si e para as suas famílias.

Liderar o caminho dos produtos lácteos sustentáveis, recorrendo à ciência, aos dados, à inovação e a ações incentivadas nas explorações agrícolas para fornecer os benefícios nutricionais dos produtos lácteos com um cuidado cada vez maior com a natureza e o planeta.

Este Código de Conduta — **A Nossa Responsabilidade** — é a base da nossa operação. Define os princípios que orientam o nosso comportamento, as expectativas que temos para nós próprios e para aqueles com quem trabalhamos, assim como o nosso compromisso com a abertura, a transparência e o diálogo. Desafia-nos a estar à altura das nossas ambições, todos os dias.

Convidamos todos os colegas a debruçarem-se sobre este documento — não apenas a lê-lo, mas a refletir sobre o que ele significa para o seu papel, as suas escolhas e o seu contributo para o percurso da Arla. À medida que evoluímos, este Código também evoluirá. Juntos, continuaremos a nossa missão Feed Life™ com integridade, cuidado e objetivo.

Lideremos com responsabilidade. To Feed Life™.

**Jan Toft Nørgaard**

*Presidente do  
Conselho de Administração*

**Peder Tuborgh**

*CEO*

Aarhus, Dinamarca,  
Dezembro de 2025

# Índice

## Introdução

Princípios orientadores 5  
Trabalhar de forma responsável na Arla 6  
Fale 7

## 1

### Empresa responsável

Princípios empresariais 10  
A ética dos dados e a utilização de IA 12  
Princípios operacionais 13  
Conduta no mercado 14  
Aquisições e relações com fornecedores 16

## 2

### Produtos e práticas responsáveis

Segurança alimentar 20  
Alimentação e saúde 22

## 3

### Cadeia de valor responsável dos laticínios

Natureza, clima, qualidade e bem-estar dos animais 26

## 4

### Relações responsáveis

Local de trabalho 32  
Direitos humanos 34  
Sociedade e relações comunitárias 36

## Referências

Quer saber mais 38  
Referências 39



# Princípios orientadores

A Arla ocupa uma posição única como empresa global de laticínios, detida por produtores de leite em vários países. Fornecemos produtos lácteos saudáveis e nutritivos a pessoas de todo o mundo, ao mesmo tempo que mantemos consistentemente o nosso empenho e dedicação a práticas éticas, responsáveis e sustentáveis.

Orientados pelo nosso Código de Conduta e pelos seguintes princípios e declarações, asseguramos que as nossas ações refletem consistentemente os nossos valores fundamentais.

## Uma organização orientada por valores

A nossa *Visão* e *Missão* explicam a nossa razão de ser e o objetivo do nosso trabalho, e a nossa Cultura define quem somos, como agimos e assumimos a liderança.

### Visão

Criar o futuro dos laticínios para levar saúde e inspiração ao mundo, naturalmente.

### Missão

A missão da Arla consiste em garantir o mais elevado valor para o leite dos nossos agricultores, criando simultaneamente oportunidades para o seu crescimento.

## A Cultura Arla

O nosso *ADN de Good Growth* baseia-se na nossa filosofia de cooperação e colaboração, nas nossas práticas de trabalho responsáveis, no nosso leite natural, nos nossos produtos saudáveis e na nossa responsabilidade para com a sociedade, o ambiente e os nossos colegas. Em conjunto, estes pilares constituem a base da nossa identidade. Os nossos valores *Liderar, Sentir, Criar* guiam-nos no nosso comportamento, juntamente com as nossas competências de liderança definidas.

**Orientados pelo nosso Código de Conduta e pelos seguintes princípios e declarações, asseguramos que as nossas ações refletem consistentemente os nossos valores fundamentais.**

## Ir ao encontro das expectativas dos clientes e dos consumidores

Na Arla, reconhecemos que os nossos clientes e consumidores esperam que atuemos com integridade em todas as nossas operações. Isto significa:

### Transparência

Comunicamos e agimos de forma aberta, honesta e transparente.

### Qualidade

Asseguramos que os nossos produtos cumprem os mais elevados padrões de segurança e qualidade.

### Responsabilidade

Assumimos a responsabilidade pelas nossas ações e pelo seu impacto no ambiente e na sociedade.

### Confiança

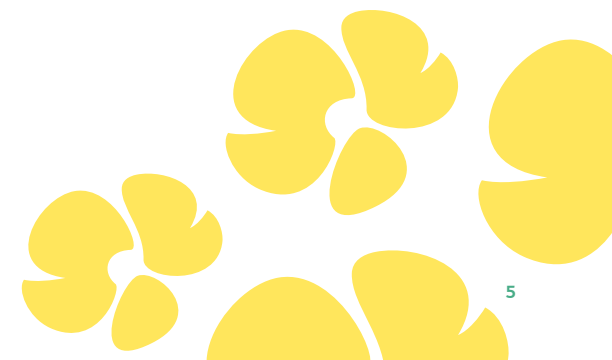
Criamos e mantemos a confiança através da adesão consistente a práticas éticas e requisitos legais.

Ao defendermos estes princípios, não só satisfazemos as expectativas dos nossos clientes e consumidores, como também reforçamos a nossa reputação e o nosso compromisso com práticas empresariais responsáveis.

## Princípios orientadores e normas internacionais

A Arla adere aos princípios orientadores das organizações internacionais. Desde 2008, a Arla é participante do *Pacto Global da ONU*. Aderimos às *Diretrizes da OCDE para as Empresas Multinacionais*, à *Declaração Universal dos Direitos Humanos das Nações Unidas*, aos *Princípios Orientadores das Nações Unidas sobre Empresas e Direitos Humanos* e às *convenções fundamentais da Declaração da Organização Internacional do Trabalho sobre Princípios e Direitos Fundamentais no Trabalho*.

Os objetivos climáticos da Arla são revistos e aprovados pela iniciativa Science Based Targets, e a nossa avaliação da materialidade e a priorização dos impactos na natureza seguem a estrutura *SBTN*.



# Trabalhar de forma responsável na Arla

## Como é que vivemos o nosso Código de Conduta?

Viver **A Nossa Responsabilidade** significa pôr em prática os valores e compromissos da Arla, assegurando que todos atuam com integridade e no melhor interesse da Arla. Os nossos clientes e consumidores esperam que atuem com integridade.

O Código de Conduta da Arla, **A Nossa Responsabilidade**, funciona como uma ferramenta e uma bússola. Orienta as práticas éticas e responsáveis da Arla em toda a nossa cadeia de valor, desde as explorações agrícolas e fornecedores até aos clientes e consumidores. Centra-se em quatro temas-chave: empresa responsável, produtos e práticas responsáveis, cadeia de valor dos laticínios responsável e relações responsáveis.

**A Nossa Responsabilidade** aplica-se a todos os colegas da Arla e às instalações da Arla em todo o mundo, expressando os princípios que os funcionários devem cumprir e pelos quais devem assumir a responsabilidade. Para garantir o cumprimento interno, a Arla tem políticas, rotinas estabelecidas e declarações que orientam os funcionários na sua conduta e responsabilidades. Espera-se que os gestores de topo e os líderes a todos os níveis deem o exemplo de uma cultura responsável e assegurem que os nossos compromissos são incorporados em toda a organização.

O presente Código de Conduta e outros documentos de orientação da Arla não podem representar todas as regras legais e normas éticas a que a Arla e os seus funcionários estão expostos.

**O Código de Conduta ajuda a identificar potenciais áreas de risco e conflito, servindo de princípio orientador para a tomada de decisões.**

## O que significa isto para si enquanto funcionário

Estabelecemos elevados padrões éticos para todos os que atuam em nome da Arla, e espera-se que o faça também:

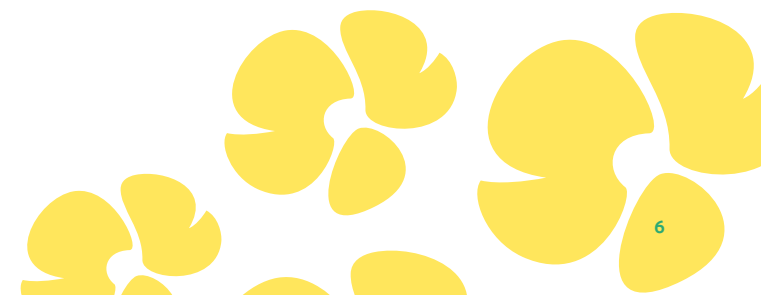
- Utilize o senso comum e o bom senso para cumprir e defender o espírito de **A Nossa Responsabilidade**, as políticas e diretrizes e as leis aplicáveis.
- Familiarize-se com **A Nossa Responsabilidade** e outros documentos relevantes.
- Atue confortavelmente dentro dos padrões éticos e da lei.
- Aplique a norma mais rigorosa, quando existe uma diferença entre um requisito legal e **A Nossa Responsabilidade**.

## E se não conseguir encontrar a resposta de que precisa?

Enquanto funcionário, deve usar o bom senso e o discernimento profissional. Em caso de dúvida sobre se uma situação ou um comportamento está de acordo com **A Nossa Responsabilidade**, faça a si próprio algumas perguntas simples como:

- Isto parece-lhe correto?
- Isto é legal?
- Está de acordo com os valores da nossa empresa?
- Será isto do interesse da Arla e dos nossos compromissos para com as pessoas e o planeta?

**Não se esqueça:** Em caso de dúvida, encorajamo-lo a questionar o seu superior hierárquico ou os seus colegas para maior clareza e compreensão.



# Fale

## A sua voz é importante

A sua voz é importante e manifestar as suas preocupações ajuda-nos a defender os nossos valores e a proteger os nossos colaboradores, produtos e reputação. Juntos, promovemos uma cultura de integridade, responsabilidade e confiança.

Se tiver alguma preocupação quanto a algo que possa não estar em conformidade com **A Nossa Responsabilidade**, encorajamo-lo a falar. Pode denunciar qualquer comportamento ilegal, negligência financeira ou atividades que constituam um perigo para o ambiente ou para qualquer pessoa que trabalhe para a Arla.

Os funcionários e as partes interessadas externas são sempre encorajados a discutir quaisquer preocupações que possam ter diretamente com

o seu ponto de contacto relevante. Pode ser um superior hierárquico, um parceiro comercial de RH ou outra função relevante na Arla. No entanto, se não se sentir confortável com estas opções, o Serviço de Denúncias da Arla, a Linha de Ética, oferece uma oportunidade de comunicação confidencial.

O Serviço de Denúncias está disponível em várias línguas e pode ser acedido em [arla.whistleblownetwork.net](http://arla.whistleblownetwork.net), e pode ser utilizado anonimamente, se necessário.

Não haverá qualquer retaliação contra os que comunicarem uma preocupação de boa-fé. Todos os casos serão devidamente investigados e, se forem detetadas infrações, serão tomadas as medidas adequadas.



# 1 EMPRESA RESPONSÁVEL

# Princípios empresariais

## O que significa uma empresa responsável?

Uma empresa responsável atua com integridade, transparência e respeito pelas leis, regulamentos, direitos humanos e normas éticas e, para nós, enquanto empresa responsável, a nossa conduta também resulta da vivência dos valores da nossa empresa, através da nossa cultura empresarial.

## Legislação e conformidade

- A Arla e os seus funcionários devem cumprir todas as leis, regras e regulamentos aplicáveis nos países em que operamos.
- Respeitamos os direitos legais dos outros.
- Respeitamos e apoiamos os acordos internacionais em matéria de direitos humanos.
- Orientamos todos os funcionários através de princípios definidos nas nossas políticas internas globais para garantir que os nossos valores são respeitados. Se os requisitos legais e o nosso Código de Conduta ou políticas diferirem, seguimos sempre o padrão mais elevado.
- A Arla compromete-se a envidar todos os esforços razoáveis para garantir o cumprimento dos compromissos estabelecidos no presente Código de Conduta e abordará as alegadas infrações em conformidade com as suas políticas e procedimentos internos.

## Suborno e corrupção

- Temos uma abordagem de tolerância zero em relação ao suborno e à corrupção.
- Não damos, oferecemos ou recebemos subornos ou outras vantagens impróprias para fins comerciais ou financeiros, nem permitimos que agentes, intermediários ou outros terceiros o façam em nosso nome. Da mesma forma, nunca aceitamos nada de valor em troca de um tratamento preferencial.
- Nunca oferecemos ou aceitamos quaisquer presentes, entretenimento ou hospitalidade sob a forma de dinheiro, empréstimos, subornos ou outros equivalentes a dinheiro, independentemente do seu valor. Todos os outros presentes, hospitalidade, patrocínios e donativos devem ser oferecidos de acordo com as nossas políticas internas globais.
- Esforçamo-nos por garantir que os riscos de suborno e corrupção são identificados e tratados, e asseguramos que os nossos funcionários sabem como denunciar comportamentos pouco éticos.

## Conflitos de interesses

- Esperamos dos nossos funcionários que os interesses ou relações pessoais não comprometam os interesses da Arla. Pedimos-lhes que sejam transparentes e honestos relativamente às situações de conflito de interesses e que as comuniquem prontamente, para que possam ser geridas.

## Confidencialidade

- Levamos a sério as nossas responsabilidades em matéria de confidencialidade e garantimos que as informações confidenciais recebidas não são divulgadas a pessoas ou empresas não autorizadas.
- É da responsabilidade de todos os funcionários garantir a utilização correta e eficiente dos nossos dispositivos digitais para proteger as nossas informações contra ameaças cibernéticas e perdas, e operar em conformidade com as nossas políticas de TI e de segurança.



**Atuamos com credibilidade e integridade em todas as nossas operações.**

## Contabilidade e fraude

- Os nossos relatórios contabilísticos, financeiros e de sustentabilidade são elaborados de acordo com a legislação aplicável, os princípios contabilísticos e as normas internacionais relevantes.
- Garantimos que os nossos relatórios são exatos, justos e transparentes. Não toleramos práticas fraudulentas ou enganosas, como a manipulação de dados ou a deturpação da verdade.
- Estamos empenhados em manter a integridade e a responsabilidade nas nossas operações financeiras. A apropriação indevida de ativos, incluindo o roubo ou a utilização indevida de ativos da empresa, é estritamente proibida. Os funcionários devem salvaguardar os bens da empresa e comunicar imediatamente quaisquer atividades suspeitas, declarações incorretas ou omissões.

## Impostos

- Cumprimos as leis e os regulamentos fiscais de cada país em que operamos, pagamos os impostos e outros direitos legalmente devidos e não nos envolvemos em evasão fiscal.
- Atuamos de forma credível e íntegra nas nossas relações com as autoridades fiscais e adotamos uma abordagem transparente em relação à sociedade sobre a nossa situação fiscal.

## Sanções

- Cumprimos as leis e regulamentos de sanções aplicáveis nos países onde desenvolvemos a nossa atividade.
- Não nos envolvemos em negócios com indivíduos, entidades ou países que estejam sujeitos a sanções ou embargos impostos pelas autoridades relevantes.
- Seleccionamos os nossos clientes e fornecedores para garantir o cumprimento dos requisitos em matéria de sanções.

# A ética dos dados e a utilização de Inteligência Artificial

## Porque é que a ética dos dados é importante?

Estamos empenhados em utilizar dados e tecnologia, incluindo ferramentas emergentes como a inteligência artificial, de uma forma eticamente responsável, transparente e justa. As nossas ações respeitam sistematicamente a privacidade individual, salvaguardam a informação, garantem uma segurança sólida da informação e promovem a confiança. Esforçamo-nos por garantir a exatidão, trabalhamos ativamente para atenuar os preconceitos e asseguramos que as nossas tecnologias servem os interesses legítimos dos indivíduos e da sociedade em geral.

**Utilizamos os dados e a inteligência artificial de forma responsável para garantir a privacidade, a segurança e a justiça.**

## Tratamento ético dos dados

- Comprometemo-nos a ser transparentes sobre como e porquê os dados são recolhidos, processados e utilizados.
- Tratamos e protegemos as informações pessoais com cuidado e em estrita conformidade com as leis e regulamentos aplicáveis e com as melhores práticas reconhecidas.
- Estamos empenhados em evitar preconceitos e discriminação em todos os processos e decisões tecnológicas e revemos e atualizamos regularmente as nossas práticas para promover a justiça, a inclusão e a conformidade.

## Utilização ética dos dados

- Somos responsáveis pelas nossas decisões baseadas em dados e defendemos normas rigorosas de segurança da informação para evitar o acesso não autorizado, a perda ou a utilização indevida de dados.
- Asseguramos que todos os colegas recebem formação adequada e compreendem as suas responsabilidades relativamente aos dados e à tecnologia.
- Respeitamos os direitos e a dignidade de cada indivíduo e utilizamos os dados apenas para fins legítimos e claramente especificados que sejam consistentes com os nossos valores, obrigações legais e expectativas da sociedade.



# Princípios operacionais

## Como é que criamos valor para os nossos proprietários?

Os nossos proprietários, que são também os nossos principais fornecedores, constituem a base da nossa empresa. A empresa e os proprietários são mutuamente dependentes. Os proprietários fornecem leite e elegem representantes que gerem a empresa e decidem as suas estratégias, que são depois executadas pelos funcionários da empresa. Em contrapartida, o principal objetivo da empresa é criar valor para os seus proprietários.

**Gerimos a nossa atividade de uma forma responsável e cooperativa que promove os interesses financeiros dos nossos proprietários.**

## Eficiência

- Operamos a cadeia de valor de forma eficiente e otimizamos continuamente a utilização de matérias-primas, capital e recursos humanos para criar valor para os nossos proprietários.

## Governança

- A nossa direção é responsável por assegurar que o Conselho de Administração recebe informações suficientes para tomar decisões sobre a estratégia empresarial e para acompanhar a gestão da empresa.
- Facilitamos a participação dos nossos proprietários em decisões importantes e fornecemos-lhes atempadamente as informações relevantes.
- Permitimos que os nossos proprietários dirijam perguntas ao Conselho de Administração para levantar questões no Conselho de Representantes.

## Filiação

- A Arla tem condições iguais e justas para entrar e sair da cooperativa.
- Protegemos e esclarecemos os direitos dos nossos proprietários enquanto membros.
- Prestamos apoio aos membros da Arla Foods, que podem contactar a organização agrícola Arla.

## Visão

- Fornecemos aos nossos proprietários informações relevantes sobre questões empresariais importantes e condições de mercado.
- Proporcionamos aos nossos proprietários um acesso fácil às nossas regras estatutárias, aos membros eleitos e aos funcionários relevantes.
- Os membros eleitos e a direção da empresa devem declarar um conflito de interesses e não podem participar em assuntos em que tenham um interesse pessoal direto, indireto ou material.

# Conduta no Mercado

## Por que razão é importante uma conduta responsável no mercado?

A confiança é uma condição prévia para uma conduta empresarial responsável. Onde quer que operemos, queremos ter relações abertas e transparentes com os nossos consumidores, clientes, concorrentes, parceiros comerciais e outras partes interessadas. Conseguimos atingir este objetivo através de uma comunicação aberta e de um diálogo permanente.

## Consumidores

- Permitimos que os consumidores tomem decisões bem fundamentadas sobre os nossos produtos com informações nutricionais claras e informações relevantes sobre o produto.
- O nosso objetivo é ter sempre um marketing fiável, transparente e responsável e evitar sempre fazer afirmações ou publicidade enganosas, evoluindo as normas e a legislação do sector.
- Dispomos de procedimentos eficazes para tratar as perguntas, comentários e queixas dos consumidores, com o objetivo de resolver essas questões num período de tempo razoável e de forma fiável.
- Temos procedimentos eficazes para garantir a privacidade dos dados, incluindo dados pessoais, em conformidade com as leis globais de proteção de dados.

## Concorrência

- Apoiamos a concorrência leal em condições de igualdade e respeitamos a legislação da concorrência em todos os países em que operamos.
- Só colaboramos quando legalmente permitido.
- Evitamos infrações às marcas registadas, patentes ou equivalentes dos concorrentes.
- Só recolhemos informações sobre a concorrência de forma ética e legal.

## Clientes

- O nosso objetivo é sempre o de manter relações justas com os clientes, respeitando a legislação em matéria de concorrência e antissuborno.
- Somos claros e honestos nas nossas estruturas de preços e ofertas promocionais, bem como nos dados e informações fornecidos sobre produtos, a nossa empresa ou serviços, incluindo a qualidade ou o fornecimento.
- Dispomos de procedimentos eficazes para garantir que os dados e informações sobre os clientes são respeitados e protegidos.
- Evitamos práticas enganosas e procuramos construir relações mutuamente benéficas baseadas no respeito e num diálogo aberto e contínuo.



## Mantemos relações abertas e honestas com todas as nossas partes interessadas.

### Partes interessadas

- Estabelecemos um diálogo rigoroso e honesto com as partes interessadas relevantes, a fim de garantir que os pontos de vista e as posições mútuas sejam apresentados para uma aprendizagem conjunta e para a definição de orientações.
- Fornecemos relatórios financeiros e de dados exatos.

### Parceiros comerciais

- Só celebramos contratos com parceiros comerciais que cumpram a legislação local e que respeitem e apoiem os direitos humanos reconhecidos internacionalmente.
- Realizamos a devida diligência em termos de integridade antes de decidirmos colaborar com novos parceiros comerciais, por exemplo, quando estabelecemos novas empresas comuns.
- Divulgamos e gerimos potenciais conflitos de interesses com os parceiros.

### Novos mercados

- Antes de entrarmos num novo mercado, avaliamos o nosso potencial impacto nas partes interessadas locais e na produção local, numa perspetiva social, empresarial e de direitos humanos.
- O nosso objetivo é agir de forma ética, incluindo a compreensão e o respeito pelas sensibilidades culturais.

# Aquisições e relações com fornecedores

## Como é que colaboramos com os nossos fornecedores?

Na Arla, os nossos fornecedores são parceiros essenciais no fornecimento de produtos de qualidade e na defesa dos nossos valores. A forma como trabalhamos com eles reflete o nosso compromisso com a integridade, a justiça e a sustentabilidade.

## Seleção e colaboração

- Seleccionamos os fornecedores com base em critérios profissionais, justos e transparentes, centrados na qualidade, no valor, na sustentabilidade e na resiliência.
- Construimos relações baseadas no respeito mútuo, na honestidade e na integridade.
- Tratamos todos os fornecedores de forma justa e garantimos que os interesses ou relações pessoais não influenciam as nossas decisões.

## Expectativas dos fornecedores

- Esperamos que os fornecedores cumpram todas as leis e regulamentos aplicáveis, incluindo os relacionados com a responsabilidade social das empresas, trabalho, anticorrupção e proteção ambiental.
- Esperamos que os fornecedores cumpram as normas da Arla em termos de qualidade, segurança alimentar, ética e conduta empresarial responsável.
- Incentivamos os fornecedores a melhorar continuamente as questões sociais, ambientais e éticas.
- Os requisitos pormenorizados para os fornecedores estão descritos no Código de Conduta para Fornecedores e Parceiros de Negócio da Arla.

## Compra responsável

- Esperamos que os colegas comprem de forma responsável e em conformidade com as nossas políticas e processos.
- Esperamos que tanto os colegas como os fornecedores se pronunciem caso presenciem ou testemunhem uma conduta incorreta – quer envolva a Arla ou um fornecedor. Isto inclui qualquer comportamento que viole leis, padrões éticos ou o Código de Conduta da Arla.

## Confidencialidade e proteção de dados

- Protegemos a informação confidencial recebida dos fornecedores e seguimos as políticas da Arla em matéria de privacidade de dados e segurança da informação.
- Esperamos que os fornecedores mantenham práticas sólidas de cibersegurança.





**Criamos parcerias fortes e respeitosas com os nossos fornecedores, guiadas pelos nossos valores e práticas empresariais responsáveis.**



# 2

## **PRODUTOS E PRÁTICAS RESPONSÁVEIS**

# Segurança alimentar

## O que significa para nós a segurança alimentar?

Na Arla, a segurança alimentar não é negociável. Não é apenas uma obrigação legal, é um dever. Mantemos sistemas de segurança alimentar certificados e programas de qualidade robustos, apoiados pelos nossos funcionários dedicados que garantem que os nossos produtos são seguros e de elevada qualidade, independentemente do local onde são produzidos. Isto é conseguido através da experiência, do empenho profissional e de uma forte cultura de qualidade e segurança alimentar.

## Abordagem de ponta a ponta

- Salvaguardamos a segurança alimentar em todas as fases de toda a cadeia alimentar.
- Identificamos e gerimos ativamente os riscos em toda a nossa cadeia de fornecimento para proteger os nossos produtos e processos.

## Compromisso

- Dedicamo-nos a garantir a segurança alimentar e a qualidade consistente dos produtos.
- Todos os funcionários têm a responsabilidade de contribuir para a segurança alimentar e a qualidade dos produtos.
- Esperamos que os nossos funcionários compreendam o seu papel na salvaguarda da segurança alimentar.

## Normas de fabrico

- Dispomos de sistemas, processos e monitorização para garantir produtos seguros.
- Os nossos produtos cumprem os requisitos estabelecidos pela legislação, acordados com os clientes e definidos por nós próprios, incluindo normas para evitar a contaminação. Estas incluem medidas de controlo da higiene, dos alergénios, dos microrganismos e de outros contaminantes.
- Todas as nossas instalações de fabrico estão certificadas de acordo com normas de segurança alimentar internacionalmente reconhecidas, baseadas nos princípios HACCP (Análise de Perigos e Pontos Críticos de Controlo), que constituem a base da segurança alimentar.





**Fornecemos produtos seguros para os nossos consumidores, protegendo simultaneamente a sua saúde e bem-estar.**

### **Qualidade do produto**

- Produzimos e verificamos a qualidade dos produtos para satisfazer os requisitos acordados com os clientes e as expectativas dos consumidores.

### **Gestão de incidentes de produtos**

- Mantemos sistemas de rastreabilidade dos produtos e das matérias-primas, o que nos permite identificar e gerir qualquer incidente com os produtos.  
Estes sistemas garantem que não lançamos produtos afetados ou que podemos retirá-los ou recolhê-los eficazmente dos clientes e consumidores, se necessário.

### **Assegurar a nossa posição**

- Mantemo-nos atualizados sobre a nova legislação, riscos, investigação e normas alimentares para garantir que permanecemos na vanguarda da segurança alimentar.

# Alimentação e saúde

## Como podemos apoiar as escolhas alimentares dos consumidores?

Apoiamos os consumidores a fazerem escolhas alimentares informadas e esforçamo-nos por garantir o acesso a alimentos nutritivos. O nosso profundo conhecimento sobre a relação entre os produtos lácteos e a saúde, e a nossa paixão pelos bons hábitos alimentares continuarão a estar presentes na nossa mensagem aos consumidores. Dedicamo-nos a fornecer produtos lácteos nutritivos e naturais a pessoas de todo o mundo e apoiamos escolhas alimentares saudáveis, oferecendo informações claras e inspiração. Fazemo-lo cumprindo as normas de rotulagem e mantemo-nos alinhados com as melhores práticas através de um diálogo permanente com consumidores e especialistas. O nosso objetivo é capacitar os consumidores para fazerem escolhas informadas e saudáveis, oferecendo alimentos nutritivos e informações claras.

## Desenvolvimento de produtos

- Ajustamos o conteúdo dos nossos produtos para satisfazer as necessidades nutricionais dos nossos consumidores.
- Os ingredientes naturais são sempre a nossa primeira escolha e limitamos a utilização de aditivos nos nossos produtos a apenas quando é necessário para fins legais, de segurança alimentar ou funcionais.

## Investigação

- Colaboramos com peritos independentes em nutrição para investigar o valor nutricional dos produtos lácteos e o papel dos produtos lácteos numa dieta saudável.
- Realizamos investigação para documentar os benefícios específicos dos nossos produtos para a saúde e para desenvolver novos produtos que se enquadrem numa dieta saudável.

## Informações

- Rotulamos claramente os nossos produtos com os ingredientes e a informação nutricional para ajudar os consumidores a tomarem decisões bem informadas.
- Informamos os nossos consumidores sobre os benefícios para a saúde dos nossos produtos, em conformidade com a legislação local.



## Comunicação sobre saúde

- Comunicamos e agimos de acordo com as diretrizes alimentares oficiais e o consenso científico.
- Só fazemos alegações de benefícios para a saúde em conformidade com a legislação local, quando são relevantes do ponto de vista nutricional para os nossos consumidores e quando dispomos de provas científicas sólidas.

## Papel dos laticínios

- Partilhamos informações completas com os consumidores sobre o papel que os produtos lácteos desempenham numa dieta saudável.

## Inspiração

- Incentivamos as pessoas a fazerem escolhas alimentares que lhes permitam viver de forma mais saudável.
- Inspiramos as pessoas a explorar novas experiências culinárias e alimentares.

## Diálogo

- Mantemo-nos em estreito contacto com as autoridades sanitárias, peritos em saúde, grupos de consumidores e outras partes interessadas sobre questões nutricionais e mantemos um diálogo aberto sobre temas relevantes.

**Disponibilizamos aos consumidores de todo o mundo produtos à base de leite nutritivo e ingredientes naturais para melhorar a qualidade de vida das pessoas.**





# 3 CADEIA DE VALOR RESPONSÁVEL DOS LATICÍNIOS

# Natureza, clima, qualidade e bem-estar dos animais

## Como é que lideramos no âmbito dos laticínios sustentáveis?

Na Arla, cuidar da natureza é fundamental para quem somos e para o que fazemos. O nosso compromisso está enraizado nas tradições da nossa cooperativa e guia-nos na produção de produtos lácteos de alta qualidade, salvaguardando o ambiente e o bem-estar dos animais e da terra de que dependemos.

### Respeito pela natureza

- As ambições ambientais da Arla assentam em abordagens baseadas na ciência e no respeito pelos limites do planeta.
- Queremos criar uma produção de laticínios resiliente, inspirada em práticas agrícolas regenerativas, que contribua para um clima melhor, ar e água limpos e terras e solos saudáveis.
- Compreendemos o nosso impacto na natureza e esforçamo-nos por proteger e melhorar a biodiversidade.

### Programas de qualidade agrícola

- Asseguramos que todos os nossos proprietários de explorações agrícolas cumprem o nosso programa de qualidade, Arlagården®, bem como todos os requisitos nacionais.
- Aplicamos princípios de pagamento justo para o leite cru, com base no conteúdo, na qualidade e no valor de mercado.
- Os fornecedores de leite não-proprietários devem cumprir os programas nacionais de garantia da qualidade reconhecidos pela Arla.

### Bem-estar dos animais

- Influenciamos o bem-estar dos animais e procuramos garantir que a produção de leite é responsável, com a saúde do efetivo leiteiro no centro do nosso trabalho.
- Os agricultores proprietários dedicam-se a garantir a saúde dos seus animais, investindo tempo e recursos na manutenção de padrões elevados e concentrando-se na qualidade de vida dos animais ao seu cuidado.





**Colaboramos em toda a nossa cadeia de valor para liderar a produção sustentável de laticínios.**

### **Ações impulsionadoras**

- Apoiamos os esforços globais para limitar as alterações climáticas e melhorar a sustentabilidade ambiental, em conformidade com os acordos internacionais e os objetivos baseados na ciência.
- Incentivamos os nossos proprietários a reduzir o seu impacto ambiental, fornecendo as ferramentas e orientações necessárias.
- Incentivamos ações para mitigar as alterações climáticas, também gerando sinergias com outras áreas naturais.



### Colaboração e partilha de conhecimentos

- Colaboramos com os nossos proprietários de explorações agrícolas para organizar eventos abertos à exploração e informar os consumidores sobre a vida numa exploração leiteira.
- Trabalhamos com os nossos agricultores para integrar ações de sustentabilidade e bem-estar animal nas explorações.
- Colaboramos com instituições científicas, parceiros industriais e partes interessadas para garantir que as nossas práticas são informadas pela ciência mais recente.







### Controlo e apresentação de relatórios

- A nossa comunicação é aberta e transparente, seguindo as normas globais em matéria de sustentabilidade.
- Melhoramos continuamente os nossos sistemas de dados para manter a integridade, a responsabilidade e as melhores práticas científicas.

### Operações diretas

- Promovemos a utilização de energias e materiais renováveis, evitando, na medida do possível, a utilização de fontes fósseis virgens.
- Esforçamo-nos por obter uma produção eficiente em termos de energia, água e outros recursos utilizados nas operações e na logística.
- Procuramos melhorar a circularidade reduzindo os resíduos, aumentando a reciclagem e assegurando uma gestão responsável dos subprodutos.

### Aprovisionamento responsável e colaboração na cadeia de valor

- Trabalhamos com os nossos fornecedores para uma cadeia de valor mais sustentável do ponto de vista ambiental.
- Trabalhamos no sentido de uma cadeia de abastecimento livre de desflorestação e conversão.
- Reconhecemos que a transição para a sustentabilidade tem um custo e apoiamos o percurso através de parcerias estratégicas com os clientes, devolvendo o financiamento dos clientes aos nossos agricultores.
- Inspiramos os consumidores a reduzir o desperdício alimentar através de campanhas e da colaboração com organizações relevantes.



# 4

# RELAÇÕES RESPONSÁVEIS

# Local de trabalho

## O que faz da Arla um ótimo lugar para trabalhar e crescer?

Trabalhar na Arla inclui grandes possibilidades, mas também obrigações para todos os funcionários. Acreditamos que um ótimo local de trabalho permite o desenvolvimento, a colaboração e um impacto real. Estabelecemos normas claras para trabalharmos em conjunto, de modo que todos possam prosperar, ter um bom desempenho e desenvolver-se, contribuindo simultaneamente para o nosso objetivo. Queremos que todos na Arla se sintam orgulhosos do seu contributo. Os nossos líderes são responsáveis por garantir um ambiente de trabalho seguro e saudável, enquanto o empenho e a dedicação de cada um de nós nos ajuda a melhorar continuamente o nosso local de trabalho e a atingir os objetivos pessoais e da empresa.

## Segurança e saúde para todos

- Prevenimos proativamente acidentes, lesões e doenças relacionadas com o trabalho.
- Promovemos a segurança física e o bem-estar psicológico de todos.
- Mantemos normas de segurança rigorosas e esperamos que os nossos parceiros comerciais façam o mesmo.
- Temos procedimentos claros e sistemas de apoio para garantir a segurança em todas as instalações, com especial incidência nas áreas de alto risco.

## Inclusão e respeito

- Esperamos que todos se tratem com abertura e respeito mútuo.
- Proporcionamos igualdade de oportunidades no recrutamento e no emprego para apoiar os nossos objetivos comerciais.
- Não toleramos qualquer forma de discriminação ou assédio.
- Reconhecemos as realizações com base no mérito, independentemente de género, origem étnica, social e nacional, raça, cor, religião ou crença, orientação sexual, opinião política, idade, deficiência, ou estado civil.

## Formas de trabalho e inovação digital

- Melhoramos continuamente os nossos métodos de trabalho para simplificar os processos e eliminar barreiras.
- Fornecemos recursos relevantes, intuitivos e acessíveis, incluindo ferramentas e tecnologias digitais.
- Adotamos a IA e a inovação técnica para simplificar os fluxos de trabalho e melhorar a experiência dos funcionários.





**Somos guiados pelos nossos valores para atingir objetivos elevados, proporcionar um *Good Growth* e manter o nosso local de trabalho seguro, saudável e inclusivo.**

### Valorização dos contributos

- Oferecemos remunerações e compensações justas e competitivas, que satisfazem, no mínimo, as necessidades básicas dos nossos funcionários e das suas famílias em todos os países em que operamos.
- Encorajamos feedback aberto e reconhecemos os esforços que conduzem a objetivos partilhados.
- Queremos que todos na Arla encontrem significado no seu trabalho e se sintam orgulhosos do seu contributo.

### Crescimento e potencial

- Investimos na aprendizagem contínua e em oportunidades de desenvolvimento para todos os funcionários.
- Proporcionamos oportunidades e apoio para que todos desenvolvam as suas competências e concretizem o seu potencial.
- Apoiamos a progressão na carreira e as ambições pessoais.

### Liderança e impacto

- Formamos líderes para que vivam os princípios de Liderança da Arla: vislumbrem o futuro, envolvam as pessoas e apresentem desempenho para garantir o impacto.

# Direitos humanos

**Como é que demonstramos o nosso compromisso para com os direitos humanos?**

Respeitamos os direitos humanos em todo o mundo e efetuamos as devidas diligências em todos os países onde operamos. O nosso compromisso vai para além do fornecimento de produtos alimentares, uma vez que também fomentamos uma cultura que apoia e promove ativamente os direitos humanos reconhecidos internacionalmente.

**Respeitamos e apoiamos os direitos humanos reconhecidos internacionalmente.**

## Compromisso

- Respeitamos e apoiamos os acordos internacionais sobre direitos humanos.
- Integramos o nosso compromisso com todos os aspetos dos direitos humanos em todas as áreas e processos empresariais.
- Colaboramos com fornecedores, parceiros comerciais e comunidades para defender os direitos humanos.

## Responsabilidade

- Contribuímos para o progresso dos direitos humanos e pretendemos ser um exemplo de boas práticas de direitos humanos onde quer que operemos. Esperamos que os nossos parceiros comerciais façam o mesmo.
- Trabalhamos continuamente com políticas e processos para identificar, prevenir e mitigar quaisquer possíveis impactos adversos que as nossas operações possam ter nas pessoas e/ou comunidades.
- Apoiamos os nossos funcionários na compreensão do que são os direitos humanos e esperamos que tenham um impacto positivo nos direitos humanos quando atuam no contexto da Arla.

## Responsabilidade para com os funcionários

- O nosso objetivo é ser um exemplo de boas práticas laborais em todas as nossas atividades comerciais e esperamos o mesmo dos nossos parceiros comerciais.
- Asseguramos que o horário de trabalho permite tempo para lazer e descanso.
- Respeitamos a liberdade de associação dos nossos funcionários, o direito de formar e aderir livremente a organizações da sua escolha e de participar em negociações coletivas.
- Respeitamos o direito dos nossos funcionários à liberdade de expressão.
- Proporcionamos condições e soluções adequadas para o diálogo e a colaboração com os nossos funcionários e os seus representantes em todos os locais onde operamos, a fim de assegurar um desenvolvimento contínuo das pessoas e da empresa.
- Não aceitamos trabalho infantil, definido como o trabalho efetuado por pessoas com menos de 15 anos de idade, ou uma idade superior se a legislação local estipular um limite de idade mais elevado e/ou uma escolaridade obrigatória mais longa.
- Não aceitamos trabalho forçado, escravo ou traficado, e os funcionários não são obrigados a pagar depósitos ou a entregar documentos de identificação quando os empregamos.
- O nosso objetivo é proporcionar condições que permitam aos nossos funcionários usufruir de um nível de vida adequado.





# Sociedade e relações comunitárias

## O que é o envolvimento responsável na comunidade?

Como cooperativa de agricultores, acreditamos que a cooperação gera melhores resultados. Desempenhamos um papel positivo nas comunidades onde operamos e procuramos criar valor partilhado a longo prazo. Não podemos mudar o mundo sozinhos, mas acreditamos que podemos fazer a diferença onde quer que nos envolvamos.

## Desenvolvimento comunitário e impacto sustentável

- Contribuímos para o desenvolvimento sustentável nas comunidades onde operamos através do nosso papel como empregador, produtor de leite e cidadão corporativo ativo.
- Identificamos, avaliamos e abordamos desafios significativos de sustentabilidade nas comunidades locais ligadas à nossa atividade, medimos e aprendemos com os resultados.
- Colaboramos com as principais partes interessadas para ter em conta as suas aspirações nos nossos processos de tomada de decisão.

## Envolvimento significativo

- Envolvemo-nos atempadamente, de forma inclusiva, transparente e culturalmente adequada com as comunidades locais e as partes interessadas, incluindo as que possam ser afetadas pelas nossas operações.
- Utilizamos comunicações claras e acessíveis e construímos relações de longo prazo com as partes interessadas nas comunidades em que operamos, para apoiar a nossa atividade e como parte da nossa abordagem responsável.
- Acompanhamos as nossas ações e o nosso desempenho e partilhamos os resultados de uma forma aberta e honesta.
- O envolvimento com as ONG é um pilar importante da nossa sociedade e das nossas relações comunitárias. Temos princípios e políticas internas em vigor para o nosso envolvimento com estas organizações.

## Debate público e defesa responsável

Participamos no debate público, a nível local, nacional e global, para promover a produção leiteira sustentável e outras áreas relevantes para o nosso negócio.

- A nossa defesa é baseada em factos, colaborativa, proativa, transparente e honesta, e cumpre a legislação aplicável e as nossas normas internas.
- Nunca oferecemos ou fazemos contribuições empresariais a partidos políticos.
- Apenas os colegas designados podem contactar os decisores políticos em nome da Arla.





## **Estabelecemos relações abertas, respeitadas e construtivas com a comunidade.**

### **Opiniões políticas pessoais e participação cívica**

- Respeitamos o direito dos colegas de terem e expressarem legalmente as suas opiniões políticas pessoais. Ao mesmo tempo, mantemos um local de trabalho neutro, inclusivo e produtivo, onde todos se sentem seguros e respeitados.
- Separamos a atividade política pessoal do negócio da Arla. Ninguém pode falar ou atuar em nome da Arla, de forma visível ou não, sobre questões políticas, a não ser que esteja autorizado.

### **Participação cívica e funções públicas**

- Apoiamos a participação cívica legal (por exemplo, votar) em conformidade com a legislação local e as políticas da empresa.
- Os colegas que pretendam obter ou ocupar cargos públicos ou funções de direção em organizações políticas devem revelar potenciais conflitos de interesses e acordar salvaguardas adequadas.

# Referências

## Quer saber mais?

Para além do presente Código de Conduta, existem outras fontes de informação sobre as políticas gerais da Arla e, para os colegas da Arla, mais informações sobre as práticas e a forma de atuar, na intranet da Arla.

### Definições e expectativas

Por *Arla*, entendemos a Arla Foods amba e as suas filiais, que são propriedade e/ou controladas pela Arla Foods amba. *Nós* neste documento, abrange tanto a empresa como todos os seus funcionários. Quando utilizamos *funcionários*, referimo-nos a todos os funcionários da Arla, a todos

os níveis organizacionais e em todas as unidades organizacionais.

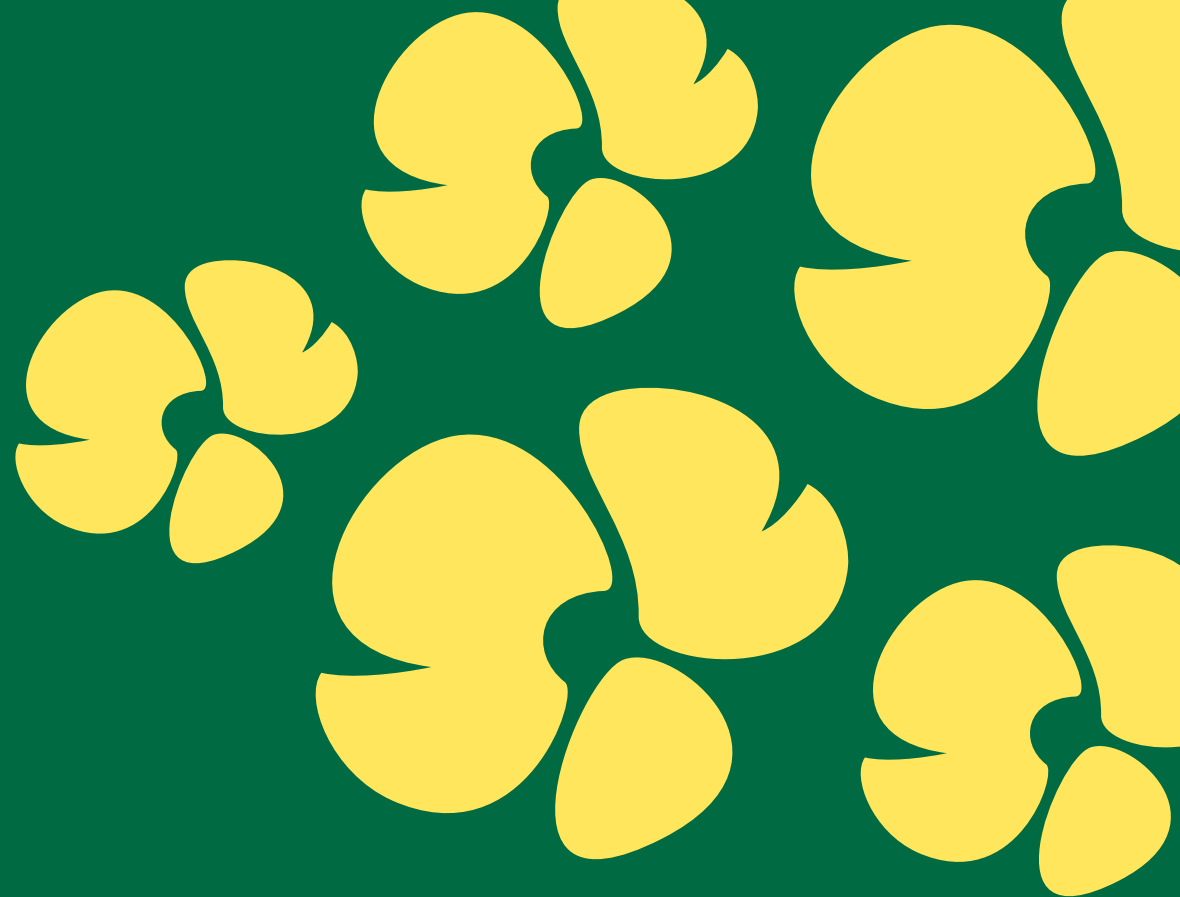
Espera-se que um representante da Arla num órgão de direção de uma empresa do grupo Arla que não seja totalmente detida e/ou controlada pela Arla trabalhe com a ambição de desenvolver a compreensão e o compromisso com o Código de Conduta.

### Informações gerais

Acompanhe como trabalhamos de forma responsável na Arla no nosso Relatório Anual. Os relatórios e as declarações públicas estão disponíveis em

[www.arla.com](http://www.arla.com), bem como o presente documento e as principais estratégias.

A Nossa Responsabilidade está disponível em várias línguas e pode ser descarregada a partir de [www.arla.com](http://www.arla.com). A versão inglesa tem sempre precedência. A presente edição do Código de Conduta substitui todas as versões anteriores.



#### Referências

Pacto Global da ONU, [www.unglobalcompact.org](http://www.unglobalcompact.org)  
Princípios Orientadores das Nações Unidas sobre Empresas e Direitos Humanos, [www.ohchr.org](http://www.ohchr.org)  
Diretrizes da OCDE para as Empresas Multinacionais, [www.oecd.org/corporate/mne](http://www.oecd.org/corporate/mne)  
OIT, [www.ilo.org](http://www.ilo.org)

Contacto  
[contact@arlafoods.com](mailto:contact@arlafoods.com)

# Código de Conduta da Arla

Arla Foods a.m.b.a  
Sønderhøj 14  
8260 Viby J

Telefone: +45 8938 1000  
[www.arla.com](http://www.arla.com)

