

NUESTRA RESPONSABILIDAD

Arla's Code of Conduct



Nuestra dedicación a la responsabilidad corporativa, la alimentación saludable y los productos lácteos sostenibles está profundamente arraigada en nuestra cultura cooperativa, guía nuestras acciones y nos inspira para generar un impacto positivo en las personas y el planeta.

Preámbulo



En Arla, mantenemos un compromiso con la alimentación que mejora la vida de las personas, como refleja nuestra estrategia Feed Life™, y con el desarrollo de nuestra empresa de forma responsable. Como sólida cooperativa propiedad de ganaderos y gran productor de alimentos, somos conscientes de que los productos que elaboramos y las acciones que llevamos a cabo tienen el poder de lograr un cambio positivo y duradero para las personas y el planeta.

Este sentido de la responsabilidad está profundamente arraigado en nuestra cultura cooperativa y se refleja en dos ambiciones clave alineadas con nuestros valores fundamentales como grupo multinacional productor lácteo propiedad de ganaderos locales:

En primer lugar, liderar el ámbito de la alimentación saludable, proporcionando acceso, conocimiento e inspiración que permitan a las personas tomar mejores decisiones alimentarias para ellos y sus familias.

Y, en segundo lugar, liderar el ámbito de la producción láctea sostenible, aplicando la ciencia, los datos, la innovación y las acciones incentivadas en las granjas para facilitar el acceso a las bondades nutricionales de los productos lácteos cuidando cada vez más la naturaleza y el planeta.

Este Código de Conducta (**Nuestra Responsabilidad**) es la piedra angular de nuestra forma de operar. Establece los principios que guían nuestro comportamiento y nuestras expectativas en relación con nosotros mismos y aquellos con quienes trabajamos, así como nuestro compromiso con la franqueza, la transparencia y el diálogo. Nos plantea el desafío de estar a la altura de nuestras ambiciones de forma constante.

Invitamos a todos los empleados a comprometerse con este documento: no solo a leerlo, sino a reflexionar sobre qué conlleva para la función que desempeñan, sus decisiones y su contribución al recorrido de Arla. A medida que evolucionemos, también lo hará este Código. Juntos, continuaremos poniendo en práctica nuestra estrategia Feed Life™ con integridad, meticulosidad y un propósito claro.

Lideremos con responsabilidad. Feed Life™.

Jan Toft Nørgaard

*Jefe del consejo
de administración*

Peder Tuborgh

Director general

Aarhus (Dinamarca),
diciembre de 2025

Índice

	1	2	3	4	
Introducción	Empresa responsable	Productos y prácticas responsables	Cadena de valor láctea responsable	Relaciones responsables	Referencias
Principios rectores 5 Trabajar en Arla con responsabilidad 6 Canal de denuncias 7	Principios empresariales 10 Ética de los datos y uso de la IA 12 Principios operativos 13 Conducta en el mercado 14 Abastecimiento y relaciones con los proveedores 16	Seguridad alimentaria 20 Alimentos y salud 22	Naturaleza, clima, calidad y bienestar animal 26	Lugar de trabajo 32 Derechos humanos 34 Relaciones con la sociedad y la comunidad 36	¿Quiere saber más? 38 Referencias 39

Principios rectores

Arla goza de una posición única como productor lácteo mundial propiedad de ganaderos en varios países.

Proporcionamos productos lácteos saludables y nutritivos a personas de todo el mundo y, al mismo tiempo, hacemos honor constantemente a nuestro compromiso y nuestra dedicación para con las prácticas éticas, responsables y sostenibles.

Bajo la guía de nuestro Código de Conducta y de los siguientes principios y declaraciones, garantizamos que nuestras acciones reflejen sistemáticamente nuestros valores fundamentales.

Una organización impulsada por valores

Nuestra *Visión* y nuestra *Misión* explican nuestra razón de ser y el objetivo de nuestro trabajo; asimismo, nuestra Cultura define quiénes somos, cómo actuamos y cómo ejercemos el liderazgo.

Visión

Crear el futuro de los productos lácteos para aportar salud e inspiración al mundo de forma natural.

Misión

La misión de Arla es garantizar el máximo valor para la leche de nuestros ganaderos, ofreciéndoles oportunidades de crecimiento.

La Cultura Arla

Nuestra identidad corporativa, denominada *Good Growth*, se basa en nuestra filosofía de cooperación y colaboración, nuestras prácticas de trabajo responsable, nuestros productos lácteos naturales y saludables, y nuestra responsabilidad para con la sociedad, el medio ambiente y nuestros empleados. Juntos, tales pilares componen la base de nuestra identidad.

Nuestros valores (*Liderar, Percibir y Crear*) sirven como guía de nuestro comportamiento junto con las competencias de liderazgo que hemos definido.

Bajo la guía de nuestro Código de Conducta y de los siguientes principios y declaraciones, garantizamos que nuestras acciones reflejen sistemáticamente nuestros valores fundamentales.

Satisfacción de las expectativas de los clientes y los consumidores

En Arla, somos conscientes de que nuestros clientes y consumidores esperan que actuemos con integridad en todas nuestras operaciones. Esto implica lo siguiente:

Transparencia

Nos comunicamos y actuamos de forma abierta, honesta y transparente.

Calidad

Nos aseguramos de que nuestros productos cumplan las normas más estrictas de seguridad y calidad.

Responsabilidad

Asumimos la responsabilidad de nuestras acciones y su impacto sobre el medio ambiente y la sociedad.

Confianza

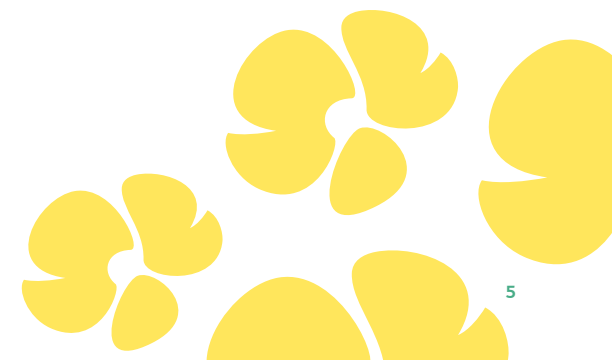
Cumplimos sistemáticamente las prácticas éticas y los requisitos legales para generar confianza y mantenerla.

Mediante la defensa de estos principios, no solo satisfacemos las expectativas de nuestros clientes y consumidores, sino que también afianzamos nuestra reputación y nuestro compromiso con las prácticas empresariales responsables.

Principios rectores y normas internacionales

Arla respalda los principios rectores de diversas organizaciones internacionales. Desde 2008, Arla participa en el *Pacto Mundial de la ONU*. También cumple las *Líneas Directrices de la OCDE para Empresas Multinacionales*, la *Declaración Universal de Derechos Humanos de la ONU*, los *Principios Rectores sobre las Empresas y los Derechos Humanos de la ONU* y los *convenios fundamentales de la Declaración de la Organización Internacional del Trabajo relativa a los principios y derechos fundamentales en el trabajo*.

La iniciativa Science Based Targets revisa y aprueba los objetivos de lucha contra el cambio climático de Arla; asimismo, nuestra evaluación de materialidad y priorización de impactos sobre la naturaleza sigue las directrices del *marco SBTN*.



Trabajar en Arla con responsabilidad

El Código de Conducta facilita la identificación de posibles áreas de riesgo y conflicto, sirviendo como principio rector para la toma de decisiones.

¿Cómo aplicamos nuestro Código de Conducta?

Actuar conforme a **Nuestra Responsabilidad** significa poner en práctica los valores y compromisos de Arla, asegurando que todos actúen con integridad y en favor de los intereses de Arla. Nuestros clientes y consumidores esperan que actuemos con integridad.

El Código de Conducta de Arla, **Nuestra Responsabilidad**, constituye una herramienta y una brújula. Guía las prácticas éticas y responsables de Arla en toda nuestra cadena de valor, desde las granjas y los proveedores hasta los clientes y los consumidores. Se centra en cuatro temas principales: empresa responsable, productos y prácticas responsables, cadena de valor láctea y relaciones responsables.

Nuestra Responsabilidad, que se aplica a todos los empleados de Arla y a todos los centros de Arla en todo el mundo, expresa los principios que estos deben cumplir y asumir como responsabilidad propia. Para garantizar la adhesión interna, Arla cuenta con políticas, rutinas implantadas y declaraciones que sirven a los empleados como guía en relación con su conducta y sus responsabilidades. Los miembros de la alta dirección y los líderes de todos los niveles del escalafón deben comportarse como modelos de una cultura responsable y garantizar que nuestros compromisos se integren en toda la organización.

Este Código de Conducta y el resto de los documentos rectores de Arla no representan todas las normas legales y los estándares éticos aplicables a Arla y sus empleados.

¿Qué conlleva esto para usted como empleado?

Establecemos unos exigentes estándares éticos para todas las personas que actúan en nombre de Arla, y esperamos de usted lo siguiente:

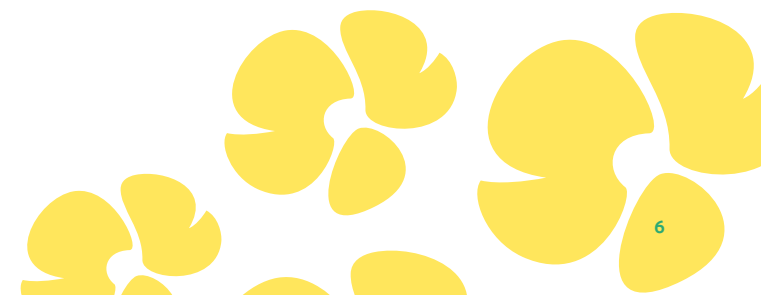
- Debe aplicar su sentido común y buen juicio para cumplir y defender el espíritu de **Nuestra Responsabilidad** y nuestras políticas y directrices, así como de las leyes vigentes.
- Debe familiarizarse con **Nuestra Responsabilidad** y el resto de los documentos pertinentes.
- Debe actuar siempre conforme a las normas éticas y la ley.
- Debe aplicar los requisitos más estrictos cuando existan discrepancias entre las exigencias legales y aquellas establecidas en **Nuestra Responsabilidad**.

¿Qué pasa si no encuentra la respuesta que necesita?

Como empleado, debe aplicar el sentido común y el criterio profesional. Cuando tenga dudas sobre si una situación o conducta se alinea con **Nuestra Responsabilidad**, hágase algunas sencillas preguntas como las siguientes:

- ¿Cree que eso está bien?
- ¿Es legal?
- ¿Está en línea con los valores de nuestra empresa?
- ¿Redunda en beneficio de los intereses de Arla y de nuestros compromisos con las personas y el planeta?

Recuerde: Si tiene dudas, le animamos a que consulte a su responsable directo o a sus compañeros para aclarar y comprender mejor la situación.



Canal de denuncias

Su voz cuenta

Su voz cuenta, y plantear sus inquietudes nos ayuda a defender nuestros valores y a proteger a nuestro personal, nuestros productos y nuestra reputación. Juntos, fomentamos una cultura de integridad, responsabilidad y confianza.

Si le preocupa que una cierta situación pueda no estar en consonancia con **Nuestra Responsabilidad**, le animamos a usar el canal de denuncias. Puede notificar comportamientos ilegales, malas prácticas financieras o actividades que supongan un peligro para el medio ambiente o para cualquier persona que trabaje para Arla.

Siempre animamos a los empleados y a las partes interesadas externas a que comuniquen cualquier posible problema que pueda existir directamente a la persona de contacto

pertinente. Puede ser el responsable directo, el socio de RR. HH. o una persona que desempeñe las funciones relevantes en Arla. No obstante, si no se siente cómodo con estas opciones, el servicio de denuncias de Arla, denominado Ethics Line, le ofrece la oportunidad de notificar posibles irregularidades de forma confidencial.

El servicio de denuncias está disponible en varios idiomas y se puede acceder a él a través de arla.whistleblownetwork.net; si es necesario, puede utilizarse de forma anónima.

No habrá represalias contra ninguna persona que comunique una posible irregularidad de buena fe. Todos los casos se investigarán debidamente y, cuando se detecten infracciones, se tomarán las medidas oportunas.

1 EMPRESA RESPONSABLE

Principios empresariales

¿Qué significa ser una empresa responsable?

Una empresa responsable actúa con integridad, transparencia y respeto por las leyes, las normativas, los derechos humanos y los estándares éticos; además, para nosotros, como empresa responsable, nuestra conducta también se deriva de la aplicación de nuestros valores corporativos a través de nuestra cultura empresarial.

Legislación y cumplimiento

- Arla y sus empleados deben cumplir todas las leyes, las normativas y los reglamentos en vigor en los países en los que operamos.
- Respetamos los derechos legales de los demás.
- Respetamos y apoyamos los acuerdos internacionales en materia de derechos humanos.
- Guiamos a todos los empleados a través de los principios establecidos en nuestras políticas internas globales para garantizar que se respeten nuestros valores. Si los requisitos legales y nuestro Código de Conducta o políticas difirieran, siempre se aplicará la exigencia más estricta.
- Arla se compromete a dedicar esfuerzos razonables para garantizar el cumplimiento de los compromisos establecidos en este Código de Conducta y abordará las supuestas infracciones de acuerdo con sus políticas y procedimientos internos.

Soborno y corrupción

- Tenemos un enfoque de tolerancia cero hacia el soborno y la corrupción.
- No ofrecemos ni aceptamos sobornos u otras ventajas indebidas para obtener beneficios comerciales o financieros, ni permitimos que los agentes, intermediarios u otros terceros lo hagan en nuestro nombre. Del mismo modo, nunca aceptamos nada de valor a cambio de un trato preferente.
- Jamás ofrecemos ni aceptamos obsequios, propuestas de entretenimiento ni ofrecimientos a modo de hospitalidad en forma de dinero en efectivo, préstamos, comisiones ilegales u otros equivalentes al dinero en efectivo, sea cual sea su valor. El resto de los obsequios, ofrecimientos a modo de hospitalidad, patrocinios y donaciones deben efectuarse de acuerdo con nuestras políticas internas globales.
- Nos esforzamos por garantizar que se identifiquen y aborden los riesgos de soborno y corrupción, y nos aseguramos de que nuestros empleados sepan cómo denunciar comportamientos poco éticos.

Conflictos de intereses

- Esperamos que los intereses o las relaciones personales de nuestros empleados no comprometan los de Arla. Les pedimos que sean transparentes y honestos sobre situaciones de conflicto de intereses y que las comuniquen de forma inmediata para poder gestionarlas.

Confidencialidad

- Nos tomamos muy en serio nuestras responsabilidades en materia de confidencialidad y nos aseguramos de que la información confidencial recibida no se ponga en conocimiento de personas o empresas no autorizadas.
- Todos los empleados son responsables de garantizar el uso adecuado y eficiente de nuestros dispositivos digitales para proteger nuestra información frente a posibles pérdidas y ciberamenazas, así como de actuar en cumplimiento con nuestras políticas de informática y seguridad.



Llevamos a cabo todas nuestras operaciones con credibilidad e integridad.

Contabilidad y fraude

- Mantenemos nuestra contabilidad y elaboramos nuestros informes financieros y de sostenibilidad de acuerdo con la legislación aplicable, los principios contables y las normas internacionales pertinentes.
- Nos aseguramos de que nuestros informes sean precisos, ecuánimes y transparentes. No toleramos las prácticas fraudulentas o engañosas, como la manipulación de datos o la tergiversación de la verdad.
- Dedicamos nuestros esfuerzos a mantener la integridad y la responsabilidad en nuestras operaciones financieras. La apropiación indebida de activos, incluidos el robo y el uso indebido de los activos de la empresa, está estrictamente prohibida. Los empleados deben proteger los activos de la empresa e informar de inmediato sobre cualquier actividad sospechosa, declaración errónea u omisión.

Fiscalidad

- Cumplimos la legislación y los reglamentos fiscales de todos los países en los que operamos, abonamos los impuestos y el resto de los gravámenes exigibles según los plazos legalmente establecidos y no practicamos la evasión fiscal.
- Actuamos con credibilidad e integridad al relacionarnos con las autoridades fiscales, planteando nuestra posición fiscal con transparencia a la sociedad.

Sanciones

- Cumplimos con las leyes y los reglamentos de sanciones aplicables en los países donde hacemos negocios.
- No entablamos relaciones comerciales con personas físicas, entidades o países sujetos a sanciones o embargos impuestos por las autoridades competentes.
- Verificamos a nuestros clientes y proveedores para garantizar el cumplimiento de los requisitos en materia de sanciones.

Ética de los datos y uso de la inteligencia artificial

¿Por qué es importante la ética de los datos?

Mantenemos el compromiso de utilizar los datos y la tecnología, incluidas herramientas emergentes como la inteligencia artificial, de una manera éticamente responsable, transparente y equitativa. Nuestras acciones respetan sistemáticamente la privacidad individual, protegen la información, garantizan una seguridad sólida y fomentan la confianza. Nos esforzamos por actuar con precisión, trabajamos activamente para mitigar los sesgos y garantizamos que nuestras tecnologías sirvan a los intereses legítimos de las personas y de la sociedad en su conjunto.

Utilizamos los datos y la inteligencia artificial de forma responsable para garantizar la privacidad, la seguridad y la equidad.

Tratamiento ético de la información

- Mantenemos un compromiso de transparencia sobre cómo y por qué se recopilan, tratan y utilizan los datos.
- Tratamos y protegemos la información personal con el debido cuidado y en estricto cumplimiento de las leyes y los reglamentos en vigor, así como de las buenas prácticas reconocidas.
- Dedicamos nuestros esfuerzos a prevenir los sesgos y la discriminación en todas las decisiones y los procesos tecnológicos; asimismo, revisamos y actualizamos con frecuencia nuestras prácticas para promover la equidad, la inclusión y el cumplimiento normativo.

Uso ético de los datos

- Nos responsabilizamos de nuestras decisiones basadas en datos y aplicamos rigurosos estándares de seguridad de la información para evitar su pérdida o uso indebido, así como el acceso no autorizado a ella.
- Nos aseguramos de que todos los empleados reciban la formación adecuada y comprendan sus responsabilidades con respecto a los datos y la tecnología.
- Respetamos los derechos y la dignidad de todas las personas y utilizamos los datos solo para fines legítimos y claramente especificados que sean coherentes con nuestros valores, nuestras obligaciones legales y las expectativas sociales.

Principios operativos

¿Cómo creamos valor para nuestros propietarios?

Nuestros propietarios, que también son nuestros principales proveedores, son la piedra angular de nuestra empresa. La empresa y los propietarios dependen mutuamente unos de otros. Los propietarios suministran leche y eligen a los representantes que gobiernan la empresa y deciden sus estrategias, que luego son ejecutadas por los empleados de la misma. A cambio, el principal objetivo de la empresa es crear valor para sus propietarios.

Dirigimos nuestra empresa de forma responsable y cooperativa, fomentando los intereses financieros de nuestros propietarios.

Eficiencia

- Gestionamos la cadena de valor con eficiencia y optimizamos constantemente el uso de las materias primas, el capital y los recursos humanos con el objetivo de crear valor para nuestros propietarios.

Gobierno

- La dirección es responsable de garantizar que el consejo de administración reciba información suficiente para tomar decisiones en cuanto a la estrategia empresarial y controlar la gestión de la empresa.
- Facilitamos la participación de los propietarios en la toma de decisiones importantes y les ofrecemos a tiempo la información correspondiente.
- Permitimos a los propietarios plantear preguntas al consejo de administración para poner de manifiesto sus inquietudes ante el consejo de representantes.

Pertenencia

- Arla ha establecido términos de entrada y salida de la cooperativa equitativos y justos.
- Protegemos y aportamos claridad a los derechos de los propietarios como miembros.
- Ofrecemos apoyo a los miembros de Arla Foods, que pueden contactar con la organización agrícola de Arla.

Información

- Proporcionamos información a los propietarios en relación con asuntos corporativos y condiciones del mercado importantes.
- Facilitamos el acceso de los propietarios a las normas estatutarias, los miembros electos y los empleados que correspondan.
- Los miembros electos y la dirección de la empresa deben declarar cualquier conflicto de intereses que les afecte y no pueden participar en asuntos en los que tengan un interés personal directo, indirecto o material.

Conducta en el mercado

¿Por qué es importante una conducta responsable en el mercado?

La confianza es un requisito previo para cualquier conducta empresarial responsable. Queremos mantener relaciones abiertas y transparentes con nuestros consumidores, clientes, competidores, socios comerciales y demás partes interesadas en todos los lugares en los que operemos. Para conseguirlo, nos comunicamos abiertamente y mantenemos un diálogo constante.

Consumidores

- Facilitamos que nuestros consumidores tomen decisiones fundamentadas en relación con nuestros productos proporcionándoles la información necesaria sobre ellos, además de información nutricional clara.
- Siempre nos esforzamos por conseguir que nuestro marketing sea fiable, transparente y responsable, y evitamos afirmaciones o publicidad engañosas, adaptándonos a la evolución de las normas y leyes del sector.
- Contamos con procedimientos eficientes para la gestión de las consultas, opiniones y quejas de los consumidores con el objetivo de resolverlas en un período razonable de tiempo y de forma fiable.
- Contamos con procedimientos eficaces para garantizar la privacidad de los datos, incluidos los datos personales, conforme a las leyes internacionales en materia de protección de datos.

Competidores

- Apoyamos la competencia leal en igualdad de condiciones y respetamos la legislación en materia de competencia en todos los países en los que operamos.
- Únicamente entablamos colaboraciones en aquellos lugares donde esté permitido legalmente.
- Evitamos infringir las marcas registradas, patentes o similares de los competidores.
- Únicamente recopilamos inteligencia de mercado sobre la competencia de manera ética y legal.

Clientes

- Aspiramos siempre a alcanzar tratos justos con los clientes, respetando la legislación en materia de competencia y lucha contra el soborno.
- Somos claros y honestos acerca de nuestras estructuras de precios y ofertas promocionales, así como de los datos y la información proporcionados sobre nuestra empresa o nuestros productos y servicios, incluidos el suministro o la calidad.
- Contamos con procedimientos eficaces para garantizar el respeto y la protección de los datos de nuestros clientes y la información sobre los mismos.
- Evitamos prácticas engañosas y aspiramos a construir relaciones mutuamente beneficiosas que se fundamenten en el respeto y el mantenimiento de un diálogo abierto y continuo.



Mantenemos relaciones abiertas y honestas con todas las partes interesadas.

Partes interesadas

- Mantenemos un diálogo honesto y fiel a la verdad con las partes interesadas pertinentes para asegurar que se expresen todos los puntos de vista y las posiciones para posibilitar el aprendizaje conjunto y la determinación de un rumbo apropiado.
- Proporcionamos informes financieros y de datos veraces.

Socios comerciales

- Solo cerramos contratos con socios comerciales que cumplen las leyes vigentes a nivel local y que respetan y apoyan los derechos humanos internacionalmente reconocidos.
- Llevamos a cabo procesos de diligencia debida en materia de integridad antes de colaborar con nuevos socios comerciales (por ejemplo, al poner en marcha una iniciativa conjunta).
- Hacemos públicos y gestionamos los posibles conflictos de intereses con los socios.

Nuevos mercados

- Antes de entrar en un nuevo mercado, evaluamos nuestro posible impacto sobre las partes interesadas y la producción locales desde una perspectiva social, empresarial y de derechos humanos.
- Nos esforzamos por actuar éticamente, lo que incluye la comprensión y el respeto de las sensibilidades culturales.

Abastecimiento y relaciones con los proveedores

¿Cómo colaboramos con nuestros proveedores?

En Arla, nuestros proveedores son socios esenciales para ofrecer productos de calidad y defender nuestros valores. La forma en la que trabajamos con ellos refleja nuestro compromiso con la integridad, la equidad y la sostenibilidad.

Selección y colaboración

- Seleccionamos a nuestros proveedores de acuerdo con criterios profesionales, equitativos y transparentes, centrándonos en la calidad, el valor, la sostenibilidad y la resiliencia.
- Construimos relaciones que se basan en el respeto mutuo, la honestidad y la integridad.
- Tratamos a todos los proveedores de manera equitativa y nos aseguramos de que los intereses o las relaciones personales no influyan en nuestras decisiones.

Expectativas acerca de nuestros proveedores

- Esperamos de los proveedores que cumplan todas las leyes y normativas aplicables, incluidas las relacionadas con la responsabilidad social corporativa, los derechos laborales, la lucha contra la corrupción y la protección del medio ambiente.
- Esperamos de los proveedores que cumplan los estándares de Arla en materia de calidad, seguridad alimentaria, ética y conducta empresarial responsable.
- Fomentamos que los proveedores apliquen la mejora continua a las cuestiones sociales, medioambientales y éticas.
- Los requisitos aplicables a los proveedores se detallan en el Código de Conducta para Proveedores y Socios Comerciales de Arla.

Compras responsables

- Esperamos de nuestros empleados que compren de manera responsable y en cumplimiento con nuestras políticas y procesos.
- Esperamos de los empleados y proveedores que usen nuestro canal de denuncias ante las conductas inapropiadas que sufran o presencien, independientemente de si el autor forma parte de Arla o de un proveedor. Esto incluye cualquier comportamiento que infrinja las leyes, los estándares éticos o el Código de Conducta de Arla.

Confidencialidad y protección de datos

- Protegemos la información confidencial que recibimos de los proveedores y aplicamos las políticas de Arla en materia de privacidad de datos y seguridad de la información.
- Esperamos de los proveedores que mantengan prácticas sólidas de ciberseguridad.



Establecemos alianzas sólidas y respetuosas con nuestros proveedores, guiadas por nuestros valores y prácticas empresariales responsables.

2 PRODUCTOS Y PRÁCTICAS RESPONSABLES

Seguridad alimentaria

¿Qué significa para nosotros la seguridad alimentaria?

En Arla, la seguridad alimentaria es un aspecto innegociable. No es solo una obligación legal, sino un deber. Mantenemos sistemas certificados de seguridad alimentaria y programas de calidad robustos, respaldados por el esfuerzo de nuestros empleados, que garantizan que nuestros productos sean seguros y de gran calidad, independientemente de dónde se produzcan. Esto se logra a través de la experiencia, el compromiso profesional y una sólida cultura de calidad y seguridad alimentaria.

Planteamiento integral

- Preservamos la seguridad alimentaria en todas las etapas de la cadena alimentaria.
- Identificamos y gestionamos activamente los riesgos asociados a nuestra cadena de suministro para salvaguardar nuestros productos y procesos.

Compromiso

- Dedicamos nuestros esfuerzos a garantizar la seguridad alimentaria y la calidad constante de nuestros productos.
- Todos los empleados son responsables de contribuir a la seguridad alimentaria y la calidad de los productos.
- Esperamos de nuestros empleados que comprendan la función que desempeñan en cuanto a la seguridad alimentaria.

Normas de fabricación

- Contamos con sistemas, procesos y programas de control para garantizar la seguridad de los productos.
- Nuestros productos cumplen los requisitos establecidos por las leyes, acordados con los clientes y definidos por nosotros mismos, incluidos estándares de prevención de la contaminación. Esto incluye medidas de control de higiene, alérgenos, microorganismos y otros contaminantes.
- Todas las instalaciones en las que se elaboran nuestros productos han sido certificadas de acuerdo con normas de seguridad alimentaria reconocidas a nivel internacional que se basan en los principios APPCC (análisis de peligros y puntos de control crítico), que constituyen la columna vertebral de la seguridad alimentaria.



Ofrecemos productos seguros a nuestros consumidores y, al mismo tiempo, protegemos su salud y su bienestar.

Calidad de los productos

- Fabricamos productos y verificamos su calidad para cumplir los requisitos acordados con los clientes y las expectativas de los consumidores.

Gestión de incidencias de producto

- Contamos con sistemas de trazabilidad de los productos y las materias primas, lo que nos permite identificar y gestionar cualquier incidencia de producto.

Estos sistemas garantizan que no liberemos productos afectados o que podamos retirarlos o recuperarlos de los clientes y los consumidores de forma eficiente y eficaz, si fuera necesario.

Aseguramiento de nuestra posición

- Nos mantenemos al día sobre la nueva legislación, los riesgos, las investigaciones y las normas alimentarias para asegurarnos de permanecer a la vanguardia de la seguridad alimentaria.

Alimentos y salud

¿Cómo podemos ayudar a los consumidores a la hora de tomar decisiones alimentarias?

Apoyamos a los consumidores para que tomen decisiones fundamentadas en relación con su dieta y nos esforzamos por garantizar el acceso a alimentos nutritivos. Nuestros profundos conocimientos acerca de los vínculos entre los lácteos y la salud, al igual que nuestra pasión por los buenos hábitos alimentarios, continuarán formando parte de nuestro mensaje a los consumidores. Nos dedicamos a proporcionar productos lácteos naturales y nutritivos a personas de todo el mundo; además, les ofrecemos información clara e inspiración para favorecer que tomen decisiones alimentarias saludables. Para ello, cumplimos las normas sobre etiquetado y mantenemos un diálogo constante con los consumidores y los expertos para estar al día de las buenas prácticas. Aspiramos a empoderar a los consumidores para que tomen decisiones fundamentadas y saludables; para ello, les ofrecemos alimentos nutritivos e información clara.

Desarrollo de productos

- Ajustamos el contenido de nuestros productos a las necesidades nutricionales de nuestros consumidores.
- Los ingredientes naturales son siempre nuestra primera opción; limitamos el uso de aditivos en nuestros productos a lo exclusivamente necesario con fines legales, funcionales o de seguridad alimentaria.

Investigación

- Colaboramos con expertos en nutrición independientes para investigar el valor nutricional de los productos lácteos y el papel que desempeñan en una dieta saludable.
- Llevamos a cabo investigaciones para documentar los beneficios específicos de nuestros productos para la salud y desarrollar nuevos productos que puedan formar parte de una dieta saludable.

Información

- Etiquetamos nuestros productos con claridad, detallando los ingredientes y la información nutricional para ayudar a los consumidores a tomar decisiones bien fundamentadas.
- Informamos a los consumidores sobre los beneficios para la salud de nuestros productos de acuerdo con la legislación vigente a nivel local.

Comunicación en materia de salud

- Nos comunicamos y actuamos de acuerdo con las directrices dietéticas oficiales y el consenso científico.
- Solo realizamos declaraciones de propiedades saludables de acuerdo con la legislación local, siempre que posean una particular importancia nutricional para nuestros consumidores y cuenten con un sólido respaldo científico.

El papel de los productos lácteos

- Compartimos con los consumidores información detallada acerca del papel que desempeñan los productos lácteos en una dieta saludable.

Inspiración

- Animamos a la gente a tomar decisiones alimentarias que les permitan vivir con más salud.
- Ofrecemos a la gente ideas para explorar nuevas experiencias culinarias y alimentarias.

Diálogo

- Mantenemos un estrecho contacto con las autoridades sanitarias, los expertos en salud, los grupos de consumidores y demás partes interesadas en relación con los asuntos nutricionales, entablando un diálogo abierto acerca de los temas de mayor importancia.

Fabricamos productos a partir de ingredientes lácteos y naturales que ponemos a disposición de consumidores de todo el mundo para mejorar la calidad de vida de la gente.





3

CADENA DE VALOR LÁCTEA RESPONSABLE

Naturaleza, clima, calidad y bienestar animal

¿Cómo lideramos el campo de los productos lácteos sostenibles?

En Arla, el cuidado de la naturaleza es fundamental para lo que somos y hacemos. Nuestro compromiso se arraiga en las tradiciones de nuestra cooperativa y nos sirve como guía para elaborar productos lácteos de gran calidad y, al mismo tiempo, proteger el medio ambiente y el bienestar de los animales y la tierra de la que dependemos.

Respeto por la naturaleza

- Las ambiciones medioambientales de Arla se basan en planteamientos científicos con respeto por los límites planetarios.
- Queremos conseguir una producción láctea resiliente, inspirada en prácticas de agricultura regenerativa, que contribuya a mitigar el cambio climático, purificar el aire y el agua, y conseguir que las tierras y los suelos estén en buen estado.
- Somos conscientes de nuestro impacto en la naturaleza y nos esforzamos por proteger y mejorar la biodiversidad.

Programas de calidad en las granjas

- Nos aseguramos de que todos nuestros socios ganaderos cumplan nuestro programa de calidad, denominado Arlagården®, así como todos los requisitos vigentes a nivel nacional.
- Aplicamos principios de pago justos por la leche cruda, basados en el contenido, la calidad y el valor comercial.
- Los proveedores de leche externos deben cumplir los programas nacionales de garantía de calidad reconocidos por Arla.

Bienestar animal

- Influimos en el bienestar animal y aspiramos a garantizar que la producción de leche sea responsable, con la salud del ganado lechero como aspecto esencial de nuestro trabajo.
- Nuestros socios ganaderos dedican sus esfuerzos a garantizar que sus animales estén sanos; para ello, invierten tiempo y recursos para mantener unos elevados estándares y se centran en la calidad de vida de los animales bajo su cuidado.



Colaboramos en toda nuestra cadena de valor para liderar la elaboración sostenible de productos lácteos.

Impulso de acciones

- Apoyamos los esfuerzos internacionales para limitar el cambio climático y mejorar la sostenibilidad medioambiental conforme a los acuerdos internacionales y la iniciativa Science Based Targets.
- Fomentamos que nuestros propietarios reduzcan su impacto medioambiental proporcionándoles las herramientas y la orientación necesarias.
- Incentivamos acciones para mitigar el cambio climático; asimismo, generamos sinergias con otras áreas de la naturaleza.

Colaboración e intercambio de conocimientos

- Colaboramos con nuestros socios ganaderos para organizar eventos de puertas abiertas en las granjas y permitir que los consumidores conozcan cómo es la vida en una granja lechera.
- Trabajamos con nuestros socios ganaderos para integrar acciones de sostenibilidad y bienestar animal en las granjas.
- Colaboramos con instituciones científicas, socios sectoriales y partes interesadas para garantizar que nuestras prácticas se fundamenten en los últimos avances científicos.





Supervisión y elaboración de informes

- Informamos de manera abierta y transparente, conforme a los estándares internacionales de sostenibilidad.
- Mejoramos continuamente nuestros sistemas de datos para mantener la integridad y la responsabilidad, así como para aplicar las buenas prácticas científicas.

Operaciones directas

- Promovemos el uso de energía y materiales renovables, evitando en la medida de lo posible el consumo de recursos fósiles vírgenes.
- Nos esforzamos por conseguir una producción eficiente en términos de consumo de energía, agua y otros recursos para nuestras operaciones y actividades logísticas.
- Buscamos mejorar la circularidad mediante la reducción de los residuos, el aumento del reciclaje y el aseguramiento de una gestión responsable de los subproductos.

Aprovisionamiento responsable y colaboración en la cadena de valor

- Trabajamos con nuestros proveedores para mejorar la sostenibilidad medioambiental de nuestra cadena de valor.
- Trabajamos para lograr una cadena de suministro libre de deforestación y conversión.
- Somos conscientes de que la transición hacia la sostenibilidad conlleva un coste y prestamos apoyo a lo largo del recorrido a través de asociaciones estratégicas con clientes, generando un flujo de financiación desde los clientes hacia nuestros socios ganaderos.
- Inspiramos a los consumidores a reducir el desperdicio alimentario a través de campañas y colaboraciones con organizaciones relevantes.

4

RELACIONES RESPONSABLES

Lugar de trabajo

¿Qué convierte a Arla en un lugar excelente para trabajar y crecer?

Trabajar en Arla proporciona un amplio espectro de oportunidades, pero conlleva también ciertas obligaciones para todos los empleados. Creemos que un lugar de trabajo excelente posibilita el desarrollo, la colaboración y la generación de un impacto real. Establecemos estándares claros para trabajar juntos, de modo que todas las personas puedan prosperar, desempeñar su labor y desarrollarse a la vez que contribuyen a nuestro propósito. Queremos que todos en Arla se sientan orgullosos de su contribución. Nuestros líderes tienen la responsabilidad de garantizar un entorno de trabajo seguro y saludable; asimismo, la implicación y el compromiso de todos y cada uno de nosotros nos ayudan a mejorar constantemente nuestro lugar de trabajo y cumplir los objetivos personales y empresariales.

Seguridad y buena salud para todos

- Actuamos de forma proactiva para evitar los accidentes, las lesiones y las enfermedades de origen laboral.
- Fomentamos la seguridad física y el bienestar psicológico de todas las personas.
- Mantenemos normas de seguridad sólidas y esperamos de nuestros socios comerciales que hagan lo mismo.
- Contamos con procedimientos claros y sistemas de apoyo para garantizar la seguridad en todas nuestras instalaciones, prestando especial atención a las zonas de alto riesgo.

Inclusión y respeto

- Esperamos que todos se traten entre sí con franqueza y respeto mutuo.
- Ofrecemos igualdad de oportunidades en todas las etapas de los procesos de contratación y empleo para respaldar nuestros objetivos empresariales.
- No toleramos ninguna forma de discriminación o acoso.
- Reconocemos los logros y concedemos el mérito debido independientemente del género, la etnia, el contexto social o nacional, la raza, el color, la religión o creencia, la orientación sexual, la opinión política, la edad, la discapacidad o el estado civil.

Métodos de trabajo e innovación digital

- Mejoramos continuamente nuestros métodos de trabajo para simplificar los procesos y eliminar barreras.
- Proporcionamos recursos pertinentes, intuitivos y accesibles, incluidas herramientas y tecnologías digitales.
- Apostamos por la IA y la innovación tecnológica para agilizar los flujos de trabajo y mejorar la experiencia del empleado.



Nuestros valores nos sirven de guía para apuntar alto, conseguir un *Good Growth* y mantener lugares de trabajo seguros, saludables e inclusivos.

Valoración de las contribuciones

- Ofrecemos salarios y compensaciones justos y competitivos que satisfacen, como mínimo, las necesidades básicas de nuestros empleados y sus familias en todos los países en los que operamos.
- Fomentamos las opiniones sinceras y reconocemos los esfuerzos que contribuyen a alcanzar los objetivos comunes.
- Queremos que todos en Arla encuentren sentido a su trabajo y se sientan orgullosos de su contribución.

Crecimiento y potencial

- Invertimos en oportunidades de formación y desarrollo continuos para todos los empleados.
- Proporcionamos oportunidades y apoyo para que todas las personas desarrollen sus habilidades y aprovechen su potencial.
- Apoyamos el progreso en el ámbito profesional y las ambiciones personales.

Liderazgo e impacto

- Formamos a nuestros líderes para que encarnen los principios de liderazgo de Arla: imaginar el futuro, involucrar a la gente y ofrecer resultados para garantizar el impacto.

Derechos humanos

¿Cómo demostramos nuestro compromiso con los derechos humanos?

Respetamos los derechos humanos en todo el mundo y llevamos a cabo procesos de diligencia debida en todos los países donde operamos. Nuestro compromiso va más allá del suministro de productos alimentarios, ya que también fomentamos una cultura que apoya y promueve activamente los derechos humanos reconocidos a nivel internacional.

Respetamos y apoyamos los derechos humanos reconocidos a nivel internacional.

Compromiso

- Respetamos y apoyamos los acuerdos internacionales en materia de derechos humanos.
- Integramos nuestro compromiso con todos los aspectos de los derechos humanos en todas las áreas y los procesos empresariales.
- Colaboramos con nuestros proveedores, socios comerciales y comunidades en defensa de los derechos humanos.

Responsabilidad

- Contribuimos al progreso de los derechos humanos y nos esforzamos por aplicar correctamente las prácticas recomendadas en materia de derechos humanos, independientemente del lugar en el que operemos. Esperamos que nuestros socios comerciales demuestren lo mismo.
- Trabajamos constantemente con políticas y procesos destinados a identificar, evitar y mitigar todo impacto negativo que puedan sufrir las personas y/o comunidades como resultado de nuestras operaciones.
- Ayudamos a nuestros empleados a comprender qué son los derechos humanos y esperamos de ellos que generen un impacto positivo sobre los mismos al actuar dentro del contexto de Arla.

Responsabilidad hacia los empleados

- Queremos ser un ejemplo de aplicación de prácticas recomendadas en materia laboral en todas nuestras actividades empresariales y esperamos lo mismo de nuestros socios comerciales.
- Nos aseguramos de que nuestros horarios laborales ofrezcan tiempo para el ocio y el descanso.
- Respetamos la libertad de asociación de nuestros empleados, así como su derecho a formar organizaciones, unirse a ellas libremente y participar en negociaciones colectivas.
- Respetamos el derecho a la libertad de expresión de nuestros empleados.
- Ofrecemos condiciones y soluciones adecuadas para el diálogo y la colaboración con nuestros empleados y sus representantes en todos los lugares en los que operamos para garantizar el desarrollo continuo de las personas y la empresa.
- Rechazamos el trabajo infantil, definido como el trabajo realizado por personas menores de 15 años o de mayor edad si la legislación local estipula un límite de edad superior y/o un período escolar obligatorio más largo.
- Rechazamos los trabajos forzados, la servidumbre por deudas y la trata de personas con fines de explotación laboral; nuestros empleados no están obligados a abonar depósitos ni entregar documentos de identificación al ser contratados.
- Aspiramos a proporcionar condiciones que permitan que nuestros empleados disfruten de un nivel de vida adecuado.



Relaciones con la sociedad y la comunidad

¿Qué es el compromiso comunitario responsable?

Como cooperativa propiedad de ganaderos, creemos que la cooperación genera mejores resultados. Desempeñamos un papel positivo en las comunidades en las que operamos y aspiramos a generar valor compartido a largo plazo. No podemos cambiar el mundo solos, pero podemos marcar la diferencia allí donde actuemos.

Desarrollo comunitario e impacto sostenible

- Contribuimos al desarrollo sostenible de las comunidades en las que operamos a través de nuestro papel como empresa, productor lácteo y ciudadano corporativo activo.
- Identificamos, evaluamos y hacemos frente a los desafíos de sostenibilidad más importantes que existen en las comunidades locales y guardan relación con nuestra actividad; asimismo, medimos los resultados y extraemos conocimientos a partir de ellos.
- Nos comprometemos con las principales partes interesadas a tener en cuenta sus aspiraciones en nuestros procesos de toma de decisiones.

Implicación significativa

- Nos involucramos desde el primer momento de manera inclusiva, transparente y culturalmente apropiada con las comunidades y partes interesadas a nivel local, incluidas aquellas que pueden verse afectadas por nuestras operaciones.
- Nos comunicamos de forma clara y accesible, y construimos relaciones de larga duración con las partes interesadas de las comunidades en las que operamos, con el objetivo de apoyar a nuestra empresa y como parte de nuestro planteamiento responsable.
- Seguimos la trayectoria de nuestras acciones y nuestro rendimiento, y compartimos los resultados de forma abierta y honesta.
- El compromiso con las ONG es un pilar importante de nuestras relaciones con la sociedad y la comunidad. Contamos con principios y políticas internos que definen nuestro compromiso con estas organizaciones.

Debate público y defensa responsable

- Participamos en debates públicos a nivel local, nacional e internacional para fomentar la ganadería láctea sostenible y dar a conocer otras áreas relacionadas con nuestra actividad.
- Nuestra labor de defensa se basa en hechos, es colaborativa, proactiva, transparente y honesta, y cumple las leyes vigentes y nuestros estándares internos.
- Jamás ofrecemos ni entregamos contribuciones corporativas a partidos políticos.
- Únicamente los empleados designados pueden interactuar con los responsables políticos en nombre de Arla.



Establecemos relaciones abiertas, respetuosas y constructivas con la comunidad.

Opiniones políticas personales y compromiso cívico

- Respetamos el derecho de los empleados a tener opiniones políticas personales y expresarlas legalmente. Al mismo tiempo, mantenemos un lugar de trabajo neutral, inclusivo y productivo donde todos se sientan seguros y respetados.
- Separamos la actividad política personal de la actividad empresarial de Arla. Ninguna persona puede hablar o actuar de forma implícita o explícita en nombre de Arla en asuntos políticos, a menos que cuente con la debida autorización.

Participación ciudadana y cargos públicos

- Apoyamos la participación ciudadana lícita (por ejemplo, el voto) conforme a las leyes vigentes a nivel local y las políticas de la empresa.
- Los empleados que ocupen u opten a cargos públicos o funciones de liderazgo en organizaciones políticas deben revelar sus posibles conflictos de intereses y acordar las salvaguardas adecuadas.

Referencias

¿Quiere saber más?

Además de este Código de Conducta, existen otras fuentes de información en relación con las políticas generales de Arla y, para sus empleados, más información sobre prácticas y modos de actuación en la intranet de la compañía.

Definiciones y expectativas

Por *Arla*, entendemos a Arla Foods amba y aquellas filiales que sean propiedad y/o estén controladas por Arla Foods amba. En este documento, *nosotros* abarca tanto la empresa como las personas que la componen. Cuando hablamos de *empleados*, nos referimos a todos los

empleados de Arla, a todos los niveles organizativos y en todas las unidades organizativas.

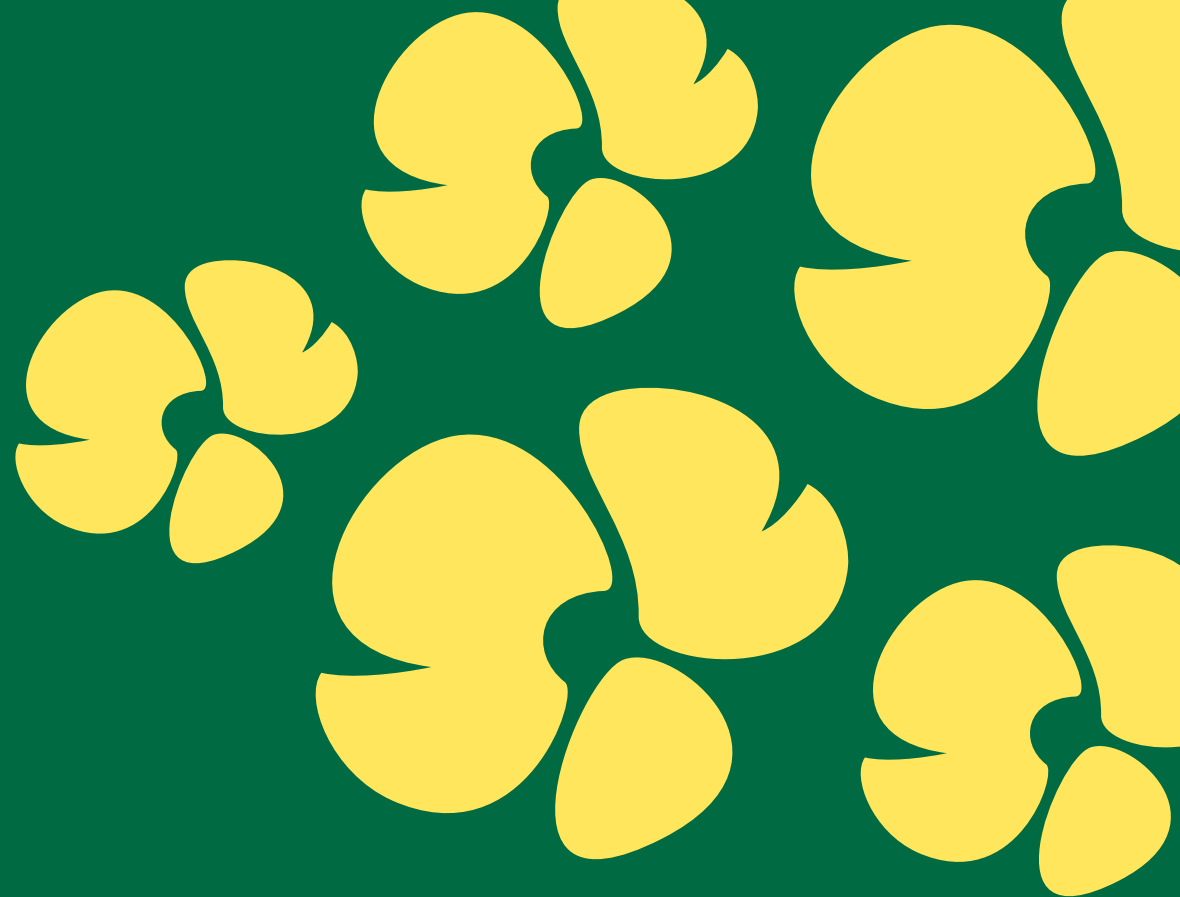
Esperamos de los representantes de Arla en los órganos de gobierno de las empresas del grupo Arla de propiedad parcial y/o controladas por Arla que trabajen con la ambición de contribuir a la comprensión de este Código de Conducta y el compromiso con el mismo.

Información general

El seguimiento de cómo trabajamos de forma responsable en Arla se incluye en

nuestro informe anual. Existen informes y declaraciones públicas disponibles en www.arla.com, donde encontrará también este documento y las estrategias clave.

Nuestra Responsabilidad está disponible en varios idiomas y se puede descargar en www.arla.com. La versión en inglés siempre prevalece. Esta edición del Código de Conducta sustituye a todas las versiones anteriores.



Referencias

Pacto Mundial de la ONU, www.unglobalcompact.org
Principios Rectores sobre las Empresas y los Derechos Humanos de la ONU, www.ohchr.org
Líneas Directrices de la OCDE para Empresas Multinacionales, www.oecd.org/corporate/mne
OIT, www.ilo.org

Contacto
contact@arlafoods.com

Código de Conducta de Arla

Arla Foods a.m.b.a
Sønderhøj 14
8260 Viby J

Teléfono: +45 8938 1000
www.arla.com

